

SR Phonares® II

Une esthétique pleine d'expression



Un nouvel
art des formes



NATUREL
ET MIMÉTISME

SR Phonares® II

Composite nano-hybride

Les plus hautes exigences

Aujourd'hui, les porteurs de prothèses amovibles ont des attentes différentes. Ils s'orientent vers les prothèses implantoportées. Ces restaurations ont tendance à subir plus de contraintes lors de la mastication. La résistance et la tolérance du matériau ont donc un rôle particulièrement important.

Structure du matériau

Le composite nano-hybride se distingue par une résistance élevée à l'abrasion, ainsi que des caractéristiques de tolérance et de résistance, qui en font un matériau à part.

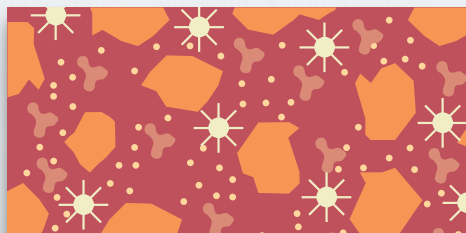
Une esthétique naturelle

La technique consiste à choisir le bon composant, dans les bonnes quantités. Les indices de réfraction des différentes charges sont adaptés les uns aux autres afin de valoriser les effets optiques du matériau, et faciliter le choix de la teinte.

Indication

Les dents SR Phonares II présentent des caractéristiques qui les destinent aux traitements exigeant esthétique et fonction.

- Prothèses partielles et combinées
- Prothèses complètes, prothèses hybrides et supra-implantaires.



- Matrice UDMA
- SiO₂ haute-densité silanisé
- Polymère UDMA à charges organiques
- Nanoparticules de SiO₂ silanisé
- Groupes PMMA



LIBÉRER LE POUVOIR DE LA NATURE

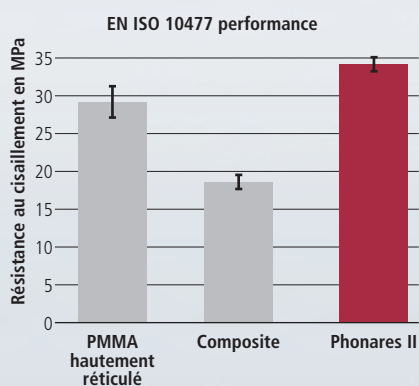


Au banc d'essai

Plusieurs méthodes de test ont été utilisées pour simuler la longévité clinique du matériau.

Résistance au cisaillement

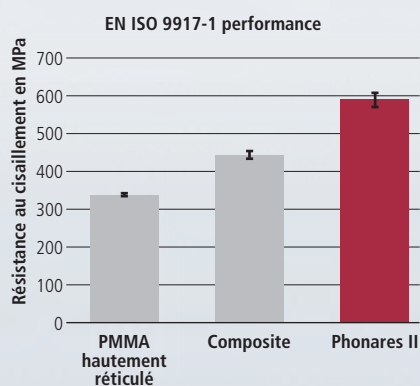
La résistance renforcée de ce matériau améliore sa résistance au cisaillement et représente un indicateur de sa robustesse.



R&D Ivoclar Vivadent AG, 08/2011, Schaan, FL

Résistance à la compression

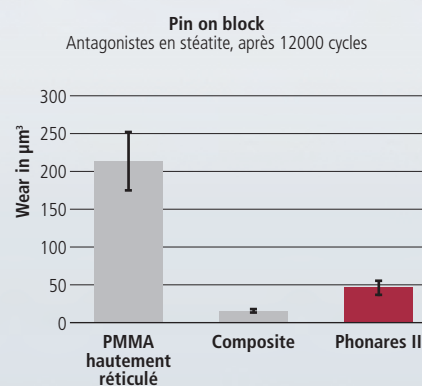
Les dents SR Phonares offrent la plus grande résistance à la compression des matériaux testés. Elles résistent à des charges plus élevées que les dents du groupe de contrôle.



R&D Ivoclar Vivadent AG, 08/2011, Schaan, FL

Abrasion des dents artificielles

Le composite nano-hybride des SR Phonares II garantit un bon niveau de résistance à l'abrasion.



Dr Dipl.-Ing. (FH) Martin Rosentritt, 12/2011, University of Regensburg, Germany

LES POINTS FORTS

- Grande robustesse, qui améliore la capacité du matériau à absorber les chocs.
- Résistance élevée à l'abrasion, qui garantit des propriétés d'abrasion proches de celles de la dent naturelle
- Opalescence optimisée, qui apporte une esthétique naturelle.

DES FORMES ANTÉRIEURES
ARTISTIQUES ET NATURELLES

SR Phonares® II

Les formes des dents SR Phonares II incarnent l'essence même de la dentition naturelle. Chaque forme est sculptée de manière à délivrer ce qu'elle a de plus naturel.

Elles vous offrent de fabuleuses possibilités pour créer des restaurations dentaires inspirées par la nature.

Une esthétique aiguisée

- Qualité de surface sans égale
- Proportions harmonieuses de translucidité, d'opalescence et de fluorescence



Une fonctionnalité impressionnante

- Gestion facile des espaces interdentaires
- Montage facile des dents antérieures grâce au design proximal « Set & Fit »

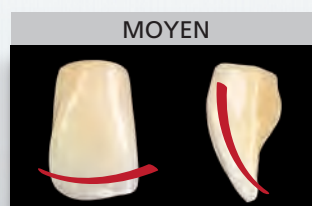
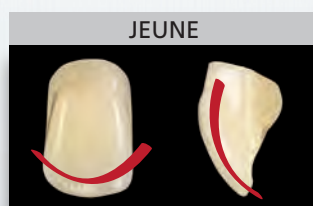


Stratification individuelle des différentes formes de dents

Chaque forme de dent est spécifiquement stratifiée pour correspondre aux caractéristiques individuelles. Le procédé d'injection innovant utilisé pour la fabrication de ces dents fusionne entre elles chaque couche de manière harmonieuse. Les qualités esthétiques sont mises en valeurs par ce procédé.



UNE GAMME DE DENTS CONÇUES POUR S'ADAPTER À L'ÂGE ET À LA PERSONNALITÉ DE CHAQUE PATIENT



- Bord libre non abrasé
- Courbure vestibulaire prononcée

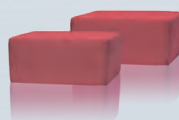
- Bord libre légèrement abrasé
- Courbure vestibulaire réduite

- Bord libre fortement abrasé
- Courbure vestibulaire plate

Réaliser facilement des prothèses combinées

avec SR Nexco,, nouveau composite de laboratoire en pâte. Les teintes de ce nouveau matériau s'adaptent parfaitement à celles des SR Phonares II, ce qui facilite les procédures de restauration en prothèse combinée.

IvoBase®, résine de base haute précision pré-dosée, dote les prothèses amovibles d'une qualité supérieure.



DES FORMES POSTÉRIEURES
ARTISTIQUES ET UNIVERSELLES

SR Phonares® II *Typ*

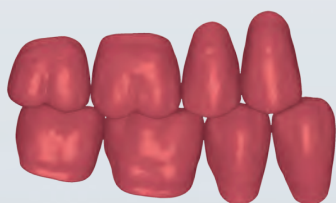
La SR Phonares II Typ est indiquée pour une large gamme d'applications. Elle est ainsi la dent classique en prothèse partielle et complète.

La dent engrène facilement avec l'antagoniste, une caractéristique qui rend la SR Phonares II Typ particulièrement économique.

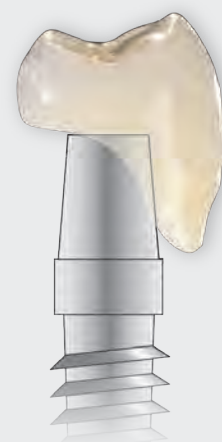


Occlusion classique

Intercuspitation



Montage 1 dent / 2 dents



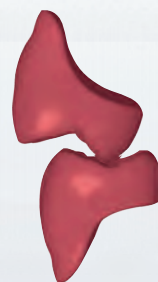
DES FORMES POSTÉRIEURES
ARTISTIQUES POUR PROTHÈSES IMPLANTO-PORTÉES

SR Phonares® II *Lingual*



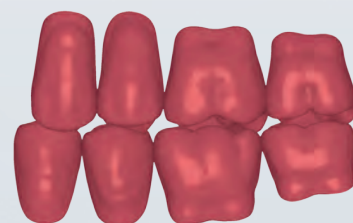
La SR Phonares II Lingual est spécialement conçue pour offrir la possibilité d'une occlusion linguale. Cette technique de montage est de plus en plus utilisée en prothèse hybride et implantaire.

La répartition idéale des forces occlusales, associée à la très grande résistance à l'abrasion du matériau, confère une grande longévité à ces prothèses dentaires.

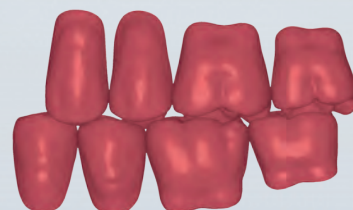


Occlusion linguale

Intercuspitation



Montage 1 dent / 1 dent



Montage 1 dent / 2 dents

DENT POSTÉRIEURE TYP ET LINGUAL

Une conception en selle pour gagner du temps

Sur les deux gammes postérieures, les dimensions du talon de la dent sont spécialement réduites. Cela minimise le grattage du talon des dents, permet de gagner du temps et d'améliorer l'efficacité de la procédure de travail.

La forme anatomique de la base de la dent peut facilement être adaptée à la crête alvéolaire ou grattée afin de s'ajuster à une suprastructure.

Des zones vestibulaires et cervicales larges

Ces dimensions sont idéales pour le recouvrement des piliers implantaires et toute autre suprastructure prothétique.

SR Phonares® II

Une esthétique pleine d'expression

Présentations

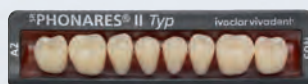
SR Phonares® II

18 formes maxillaires antérieures
6 formes mandibulaires antérieures



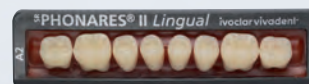
SR Phonares® II Typ

3 sets maxillaires
3 sets mandibulaires



SR Phonares® II Lingual

3 sets maxillaires
3 sets mandibulaires



Teintes

16 teintes A-D
4 teintes Bleach



Valeurs physiques

	Méthode de test		Valeur d'exemple Incisal	Valeur d'exemple Dentin	Valeur d'exemple Palatin et cervical
Résistance à la flexion	ISO 10477	MPa	> 100	> 120	> 120
Module d'élasticité	ISO 10477	MPa	> 3800	> 4200	> 3000
Dureté Brinell	ISO 2039-1	MPa	> 200	> 200	> 170
Absorption d'eau	ISO 10477	µg/mm ³	< 36	< 34	< 26
Solubilité dans l'eau	ISO 10477	µg/mm ³	< 0.8	< 0.1	< 0.1
Dureté Vickers HV 0.5/30	Spécification interne	MPa	> 240	> 240	> 190



Ce produit fait partie de notre gamme de compétence en Esthétique Implantaire. Tous les produits de cette gamme sont coordonnés entre eux de manière optimale.



CE 0123

EN ISO 22112

Ivoclar Vivadent AG
Benderstr. 2
FL-9494 Schaan
Principality of Liechtenstein
Tel. +423 / 235 35 35
Fax +423 / 235 33 60
www.ivoclarvivadent.com

Ivoclar Vivadent SAS
B.P. 118
74410 Saint Jorioz Cedex
France
Tél. : 0450 886 400
Fax : 0450 689 152
www.ivoclarvivadent.fr

ivoclar
vivadent
passion vision innovation