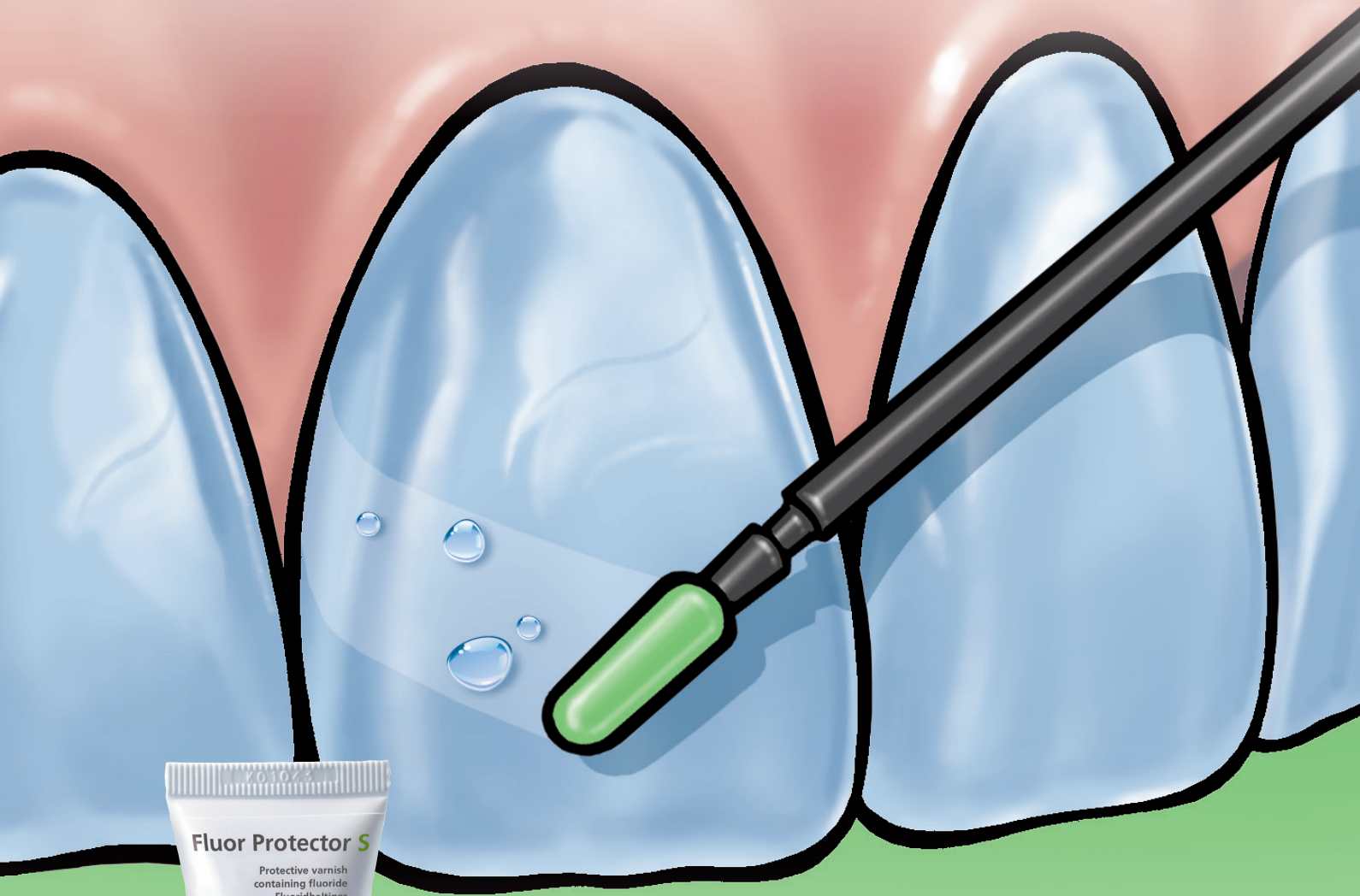


Fluor Protector S

Vernis prophylactique fluoré



Une protection
efficace
contre les caries
et l'érosion

ivoclar
vivadent®
passion vision innovation

Fluor Protector S

Le vernis fluoré efficace

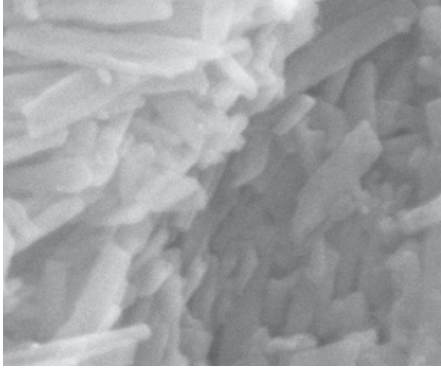
Pour rester saines et belles, les dents nécessitent, tout au long de leur vie, un apport en fluor. L'utilisation d'un dentifrice ne suffit pas toujours, et un complément de fluor doit être administré. L'application locale d'un vernis fluoré est la méthode professionnelle de choix. Les organisations sanitaires et dentaires recommandent fortement cette mesure.

Des décennies d'expertise

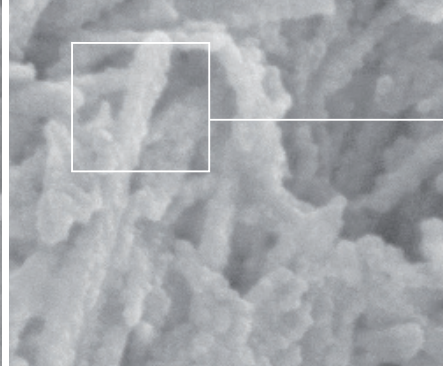
Le vernis fluoré Fluor Protector S a été développé par Ivoclar Vivadent, leader mondial de la fabrication des vernis fluorés. La société travaille en étroite collaboration avec les praticiens et leurs équipes afin de répondre à leurs demandes et à celles des patients. Rien n'est laissé au hasard dans ce processus. La solution Fluor Protector S permet d'optimiser et de pérenniser l'offre de soins en pratique dentaire.



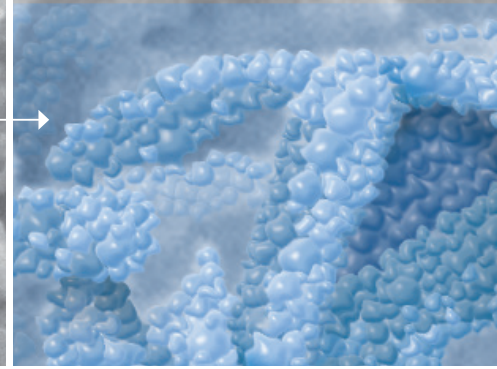
Fluor Protector S
Vernis prophylactique
homogène en tube



Émail déminéralisé sans traitement fluoré



Haute densité des particules de fluorure de calcium après application de Fluor Protector S
Microscope à balayage électronique, grossissement : 30 000 x (Ivoclar Vivadent, R&D 2012)



Protection complète

Le vernis fluoré isole les collets exposés et les protège des sensibilités. Les sensibilités au chaud et au froid sont réduites. Fluor Protector S est indiqué pour :

- ▶ traiter les hypersensibilités dentinaires
- ▶ augmenter la résistance de l'émail aux attaques acides
- ▶ instaurer une prévention à long terme contre les caries
- ▶ compléter le nettoyage dentaire professionnel
- ▶ réduire les sensibilités après un traitement d'éclaircissement dentaire

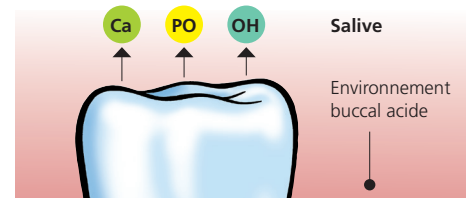
Fluoruration immédiate de l'émail

Ce vernis fluoré homogène garantit une disponibilité immédiate du fluor. Toute la dose de fluor contenue dans Fluor Protector S est disponible rapidement. L'apport en fluor sur l'émail est direct et efficace.



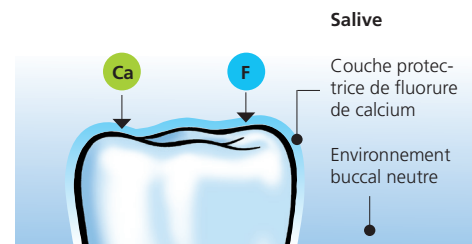
Source de fluor

Après l'application de Fluor Protector S, les particules de fluorure de calcium se forment sur les dents. Lors des attaques acides, ces particules se divisent en calcium et en fluor. Ce revêtement de haute densité constitue un réservoir à haut rendement libérant fluor et calcium pendant une période prolongée. En conséquence, les acides ne peuvent plus attaquer l'émail et la dentine.

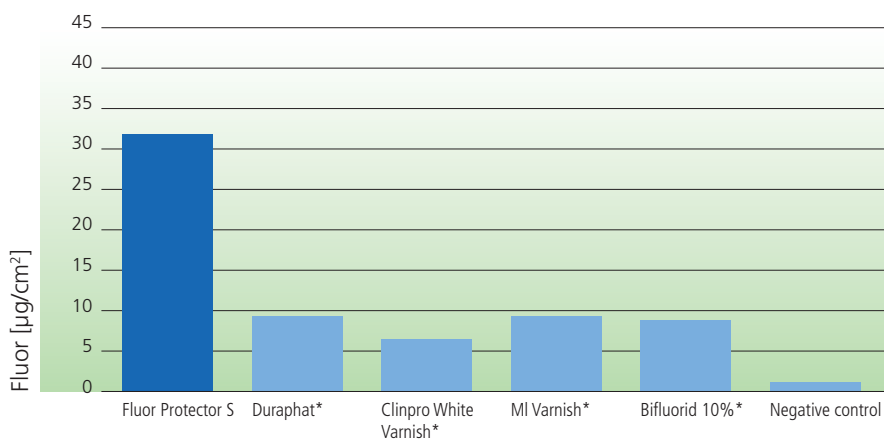


Sans Fluor Protector S

En environnement buccal acide, des ions calcium (Ca), phosphate (PO) et hydroxyle (OH) sont dissouts de la structure dentaire, fragilisant ainsi la dent.



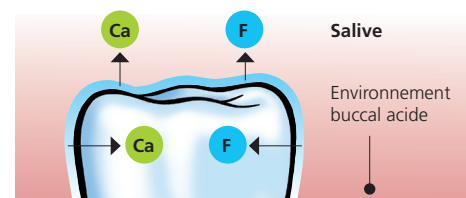
Focus sur l'application topique de fluor



Fluor en solution alcaline sur l'émail une heure après l'application de différents vernis fluorés (Ivoclar Vivadent, R&D 2011)

*N'est pas une marque déposée par Ivoclar Vivadent AG

Après l'application de Fluor Protector S
Fluor et calcium s'associent pour former un revêtement protecteur.



Vernis à effet réservoir

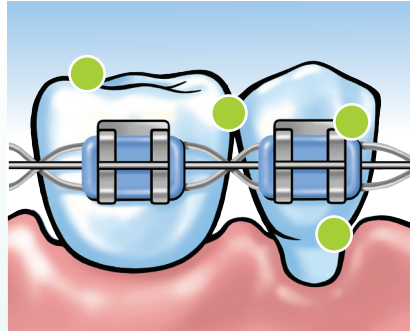
Dans un environnement acide, le calcium et le fluor se dissocient de la couche de recouvrement et se retrouvent dans la salive et l'émail. Les dents ne sont alors plus directement exposées aux attaques acides.

Fluor Protector S

Vernis homogène en tube

Une viscosité adaptée aux surfaces complexes

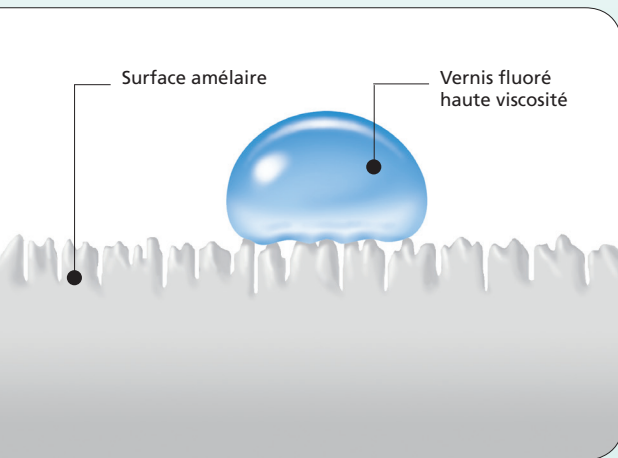
La faible viscosité de Fluor Protector S lui confère une fluidité et une mouillabilité optimales. Contrairement aux vernis fluorés épais et visqueux, Fluor Protector S est facile à appliquer sur les structures à surfaces complexes.



Pour enfants et adultes

Fluor Protector S est adapté au traitement des enfants, des adolescents et des adultes. Grâce à sa concentration et à son goût agréable, le produit peut même être utilisé pour traiter les très jeunes enfants. L'application rapide et facile est très bien tolérée par les enfants.

Un vernis **haute viscosité** reste en surface



Les zones sensibles telles que

- ▶ collets dénudés,
- ▶ sillons,
- ▶ surfaces proximales,
- ▶ zones autour des brackets et bagues,
- ▶ limites des couronnes et obturations,
- ▶ et surfaces dentaires poreuses,

reçoivent le fluor dont elles ont besoin et bénéficient d'une protection renforcée.

Comparé aux préparations non homogènes devant être mélangées avant utilisation, Fluor Protector S est doté d'une concentration constante et contrôlée. Fluor Protector est conçu pour une application directe, il est donc prêt à l'emploi.

Les priorités du patient

- ▶ Goût agréable
- ▶ Traitement rapide et indolore
- ▶ Méthode cliniquement éprouvée

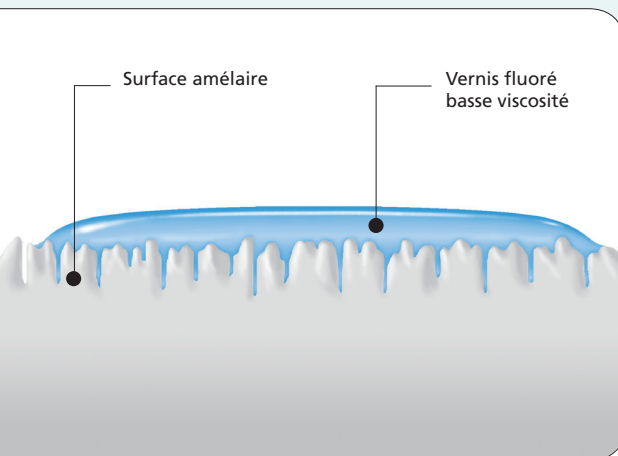
Solution homogène

Fluor Protector S contient du fluor en solution homogène. Cela offre des avantages décisifs par rapport aux préparations non homogènes.

Les avantages pour le praticien

- ▶ Vernis fluoré hautement efficace
- ▶ Traitement rapide
- ▶ Une solution adaptée à chaque exigence

Un vernis fluoré **basse viscosité** tel que **Fluor Protector S** s'étale facilement et pénètre les surfaces poreuses.



Fluor Protector S

- ▶ est prêt pour une application immédiate
- ▶ contient du fluor réparti de façon homogène
- ▶ permet une application contrôlée du fluor
- ▶ adhère correctement.





De belles dents
avec Fluor Protector S
(Photo : Dr L. Enggist)

Fluor Protector S
s'adapte à la couleur de la dent.

Vernis comparable

Des présentations pratiques

Le tube multi-dose permet de dispenser la quantité voulue de Fluor Protector S de manière rapide, facile, hygiénique et économique. Le produit est également disponible en unidoses.



Fluor Protector S, dosage précis



Fluor Protector S en unidose montée sur socle

Caractéristiques	Avantages
7700 ppm de fluor en solution homogène ; concentration environ 4 fois supérieure une fois le vernis sec.	<ul style="list-style-type: none"> ▶ Immédiatement prêt à l'emploi ▶ Application contrôlée de fluor ▶ Disponibilité immédiate du fluor
Fluidité et mouillabilité optimales	Traitement amélioré des zones difficiles d'accès
Goût et odeur agréables	<ul style="list-style-type: none"> ▶ Recommandé pour les patients sensibles ▶ Très bien toléré par les enfants
Application facile	Traitement rapide en conditions réelles
Compatible avec les produits d'éclaircissement dentaire	Réduction des hypersensibilités potentielles après un traitement d'éclaircissement dentaire
Conditionnement en multidose et unidose	<ul style="list-style-type: none"> ▶ Tube économique ▶ Unidoses individuelles



Adapté à la couleur de la dent

Fluor Protector S peut être appliqué en couche fine et lisse. Le vernis transparent prend rapidement. Contrairement aux autres vernis, il s'adapte bien à la couleur de la dent naturelle.

Fluor Protector Gel

Soin dentaire spécial au cabinet et à domicile

La formule qui protège : calcium + fluor + phosphate

Fluor Protector Gel contient du fluor, mais également du calcium et du phosphate. Ces composants protègent les dents, et réparent et renforcent la structure dentaire abîmée. Le xylitol inhibe la prolifération des bactéries cariogènes. La provitamine D-panthenol apaise les gencives et les muqueuses, ce qui favorise la santé générale des dents et de la bouche. Fluor Protector Gel renforce les dents et les protège des attaques acides.

Des soins adaptés aux besoins spécifiques

Fluor Protector Gel est conçu pour protéger des caries, de l'érosion dentaire et des maladies parodontales. Le gel est particulièrement indiqué pour les patients

- ▶ qui ont les dents sensibles,
- ▶ dont les collets sont exposés,
- ▶ qui consomment des aliments acides,
- ▶ qui ont la bouche sèche,
- ▶ qui suivent un traitement orthodontique,
- ▶ ayant un risque carieux élevé,
- ▶ qui ont fait l'objet d'un nettoyage dentaire professionnel,
- ▶ qui ont des tissus péri-implantaires sensibles,
- ▶ qui ont subi un traitement d'éclaircissement dentaire.

L'utilisation à domicile par le patient de Fluor Protector Gel complète le vernis de protection Fluor Protector S qui est appliqué au cabinet dentaire par le praticien.





Application individualisée

Le gel est appliqué selon les exigences individuelles :

- ▶ à la place d'un dentifrice, pour le nettoyage des dents
- ▶ sur une brosse à dents, après le brossage du soir
- ▶ avec une brosse interdentaire
- ▶ avec une gouttière

Les avantages pour le praticien

- ▶ Conseil professionnel aux patients
- ▶ Soins spécifiques pour les patients ayant des zones à risques
- ▶ Maintien du succès du traitement professionnel

Les priorités du patient

- ▶ Protection globale des dents érodées
- ▶ Des dents plus lisses et une sensation agréable en bouche
- ▶ Intégration facile dans la pratique quotidienne.

Caractéristiques	Avantages
Calcium + 1450 ppm de fluor + phosphate	Protège les dents des attaques acides
Xylitol	Inhibe la prolifération des bactéries cariogènes
Provitamine D-panthenol	Apaise les tissus gingivaux
pH neutre	Particulièrement adapté aux cas d'érosion
Consistance fluide	Répartition optimale sur les zones à risque complexes
Faible abrasion	Doux pour les structures dentaires usées, les restaurations et les tissus mous sensibles.
Mousse peu	Action plus prolongée
Léger goût de menthe	Sensation agréable en bouche

Présentations Fluor Protector S



Refill
20 unidoses 0.26 g chacune, accessoires



Refill
1 tube 7 g, accessoires



Refill
3 tubes 7 g chacun, accessoires

Présentations Fluor Protector Gel



Tube
Fluor Protector Gel, 20 g

Tube
Fluor Protector Gel, 50 g

Mise en place rapide	Traitement individualisé
La gamme de produits de prophylaxie facilite la mise en place du traitement adapté à chaque patient et permet la réussite des mesures combinées.	
CRT® bacteria Test pour déterminer le taux de streptocoques mutans et de lactobacilles dans la salive	Proxyt® Pâtes prophylactiques
CRT® buffer Test pour déterminer le pouvoir tampon de la salive	Cervitec® Vernis protecteur, gel pour la santé buccale et bain de bouche contenant notamment de la chlorhexidine
Plaque Test Liquide fluorescent révélateur de plaque	Helioseal® Composite de scellement des puits et sillons
	OptraGate® Écarteur flexible pour lèvres et joues

Bibliographie

Bolis C, Ulke D, Lendenmann U: In-vitro fluoride release and enamel fluoridation of fluoride varnishes. CED-IADR 2011

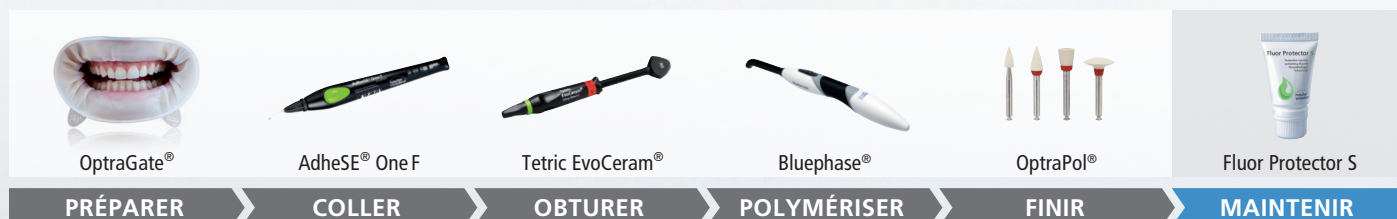
Fischer K: Scientific Documentation Fluor Protector Gel. Ivoclar Vivadent 2010

Marinho VCC, Higgins JPT, Logan S, Sheiham A: Fluoride varnishes for preventing dental caries in children and adolescents (review). The Cochrane Library Issue 2006; 1: 1-31



Restaurations Directes

Fluor Protector S fait partie de la gamme „Restaurations Directes“. Les produits de cette gamme couvrent l'ensemble de la procédure de réalisation des restaurations directes, de la préparation à l'entretien de la restauration. Ces produits sont adaptés les uns aux autres de manière optimale et permettent une mise en œuvre et une application réussies.



PRODUITS COMPLÉMENTAIRES :

Tetric EvoCeram® Bulk Fill

Composite d'obturation en un temps



Efficacité en postérieur, sans compromis

- Obturer par couches allant jusqu'à 4 mm grâce à l'Ivocerin®, photo-initiateur breveté
- Modeler facilement grâce à la consistance souple du matériau
- Puis photopolymériser... et la restauration esthétique est terminée !

Bluephase® Style

Lampe à photopolymériser



La plus petite LED pour toutes les indications

- Toutes les mains : lampe légère et équilibrée
- Tous les matériaux : utilisation universelle grâce à la LED Polywave à large spectre d'émission
- Tout le temps : raccordement au secteur optionnel grâce à la fonction Click&Cure

Vous souhaitez en savoir plus sur les produits de la gamme „Restaurations Directes“ ? Contactez simplement votre interlocuteur Ivoclar Vivadent ou visitez notre site internet www.ivoclarvivadent.com.

Dispositif médical Classe IIA/
CE0482 TÜV SÜD.
Nous vous invitons à lire attentivement les instructions d'utilisation. Produits non remboursés par les organismes de santé.

Ivoclar Vivadent AG
Benderstr. 2
9494 Schaan
Liechtenstein
Tel. +423 / 235 35 35
Fax +423 / 235 33 60
www.ivoclarvivadent.com

Ivoclar Vivadent SAS
B.P. 118
74410 Saint-Jorioz Cedex
Tel: 0450 886 400
Fax: 0450 689 152
www.ivoclarvivadent.fr

ivoclar
vivadent[®]
passion vision innovation