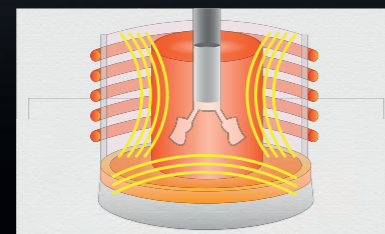


# La nouvelle référence. Avec une nouvelle technologie de moufle.

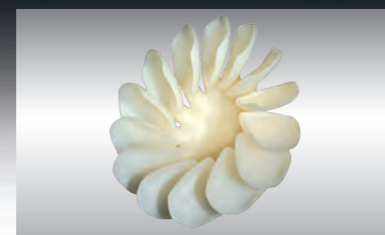
## Technologie de moufle QTK2 avec plateau diffuseur de chaleur en SiC

La nouvelle technologie de moufle QTK2, associée au plateau diffuseur de chaleur en carbure de silicium (SiC), garantit une distribution homogène de la chaleur. Le cylindre chauffe de manière encore plus régulière et performante, ce qui optimise la pressée et la cuisson.

Grâce à une répartition homogène de la température, les pressées les plus délicates peuvent être réalisées.



Montée en température régulière du cylindre, même dans sa partie inférieure, grâce au diffuseur de chaleur en SiC



Précision des résultats de pressée, même pour les restaurations très fines



## Prothèse fixée

Programat® EP 3010 fait partie de la gamme de produits pour prothèses fixées. Les produits de cette catégorie couvrent l'ensemble de la procédure de réalisation des prothèses fixées, des provisoires à l'entretien des prothèses. Ces produits sont coordonnés les uns aux autres de manière optimale et permettent une mise en œuvre et une application réussies.



### PRODUITS COMPLÉMENTAIRES :

#### IPS e.max® System

All ceramic – all you need



La solution complète pour toutes les indications

- Matériaux hautement esthétiques et hautement résistants pour la technique de pressée et la CFAO
- Céramiques au silicate de lithium (LS2) et zircon (ZrO2) pour les restaurations dentaires, des facettes pelliculaires aux bridges longue portée
- Flexibilité de solidarisation : collage, collage auto-adhésif, scellement

#### Multilink® Automix

Système de collage



Une adhésion forte, une performance durable

- Adhésion forte – en mode dual ou autopolymérisant
- Universel – indiqué pour le tout-céramique comme pour le métal
- Cliniquement éprouvé – nombreuses études à long terme

**Vous souhaitez en savoir plus sur les produits de la gamme „Prothèse Fixée“ ? Contactez simplement votre interlocuteur Ivoclar Vivadent ou visitez notre site internet [www.ivoclarvivadent.com](http://www.ivoclarvivadent.com)**

Les produits Telio®, IPS e.max®, Multilink® sont des dispositifs médicaux de Classe IIa/CE0123. Le produit Cervitec® est un dispositif médical de Classe III/CE0123. Nous vous invitons à lire attentivement les instructions d'utilisation. Produits non remboursés par les organismes de santé.

Ivoclar Vivadent SAS  
B.P. 118  
F-74410 Saint-Jorioz  
France  
Tel. +33 450 88 64 00  
Fax +33 450 68 91 52  
[www.ivoclarvivadent.fr](http://www.ivoclarvivadent.fr)

© Ivoclar Vivadent AG, Schaan/Liechtenstein  
fr/2014-04-22

**ivoclar  
vivadent**  
passion vision innovation

# Programat® EP 3010

Four convivial pour la cuisson de la céramique et la pressée

Économique  
et performant.  
Cuisson et pressée  
de haute qualité.

**ivoclar  
vivadent**  
passion vision innovation

# Le four idéal pour la pressée d'IPS e.max® Press

## Éprouvé

Les fours de pressée Ivoclar Vivadent sont une réussite de longue date. En 1991, l'entreprise lance la technologie de pressée. Depuis, elle reste l'un des leaders sur ce marché, apportant à ses clients des produits de la plus grande qualité.

## Un système complet comme clé de la réussite

Le succès retentissant des fours de pressée Programat vient du fait que la technologie de ces fours est parfaitement adaptée aux matériaux IPS e.max et IPS Empress. Les utilisateurs peuvent faire totalement confiance à leurs fours : ils bénéficieront d'excellents résultats de cuisson et de pressée.



## ET PLUS ENCORE



- Indicateur de progression OSD (Optical Status Display)
- Système de protection contre les coupures d'électricité
- 300 programmes de cuisson et 20 programmes de pressée, personnalisables
- Large tablette de service avec grille de refroidissement séparée
- Support de pince de cuisson intégré
- Tête du four amovible pour faciliter le transport et l'entretien

## Autres caractéristiques

### Facilité d'utilisation

Le Programat EP 3010 est exceptionnellement facile à utiliser. Les programmes se choisissent rapidement depuis l'écran tactile couleur haute résolution ou le clavier numérique. Les menus sont clairement structurés et illustrés d'icônes modernes sur lesquelles il suffit de cliquer pour sélectionner les programmes et les paramètres.

### Dispositif de pressée électronique équipé d'une sonde de pressée

Le dispositif de pressée contrôle le piston de pressée de manière très précise et permet d'obtenir des résultats d'une qualité exceptionnelle. Le raccordement à l'air comprimé n'est pas nécessaire.

### Système de détection de fissures CDS (Crack Detection System)

Le Programat EP 3010 est équipé du détecteur de fissures (CDS). Ce système identifie la présence de fissures très tôt dans le cylindre et réduit alors la pression. Ainsi la procédure de pressée est complète et vos restaurations sont préservées.

### Étalonnage automatique de la température à deux niveaux (ATK2)

Le système de contrôle de température ATK2 calibre de manière automatique la température dans le four sur deux niveaux. Cela garantit la haute précision des pressées et des cuissons et la reproductibilité des résultats pour différents types de matériaux (céramiques haute et basse fusion).

### Mise à jour du logiciel par clé USB

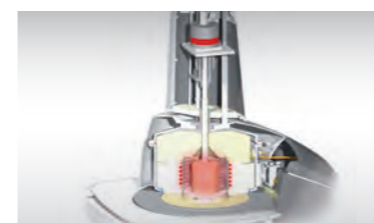
Il n'a jamais été aussi facile de télécharger les mises à jour du logiciel : connectez simplement la clé USB contenant la dernière version du logiciel et appuyez sur la touche "Mise à jour du logiciel". La mise à jour s'effectue automatiquement.

### Chargement pratique de la chambre de cuisson

Lors de l'ouverture, la tête du four pivote vers l'arrière, offrant ainsi un large espace de travail. La chambre de cuisson peut alors être chargée en toute facilité.

### Diagnostics à distance via Internet ou e-mail

Pour les besoins de l'assistance technique, il est possible, en appuyant simplement sur une touche, de générer un fichier de données de diagnostic et de l'envoyer par e-mail au Service Après-Vente Ivoclar Vivadent, où il sera traité sans délai.



## ET MIEUX ENCORE



- Technologie de vide double valve
- Fonction économie d'énergie
- Mode de fonctionnement pour les grands laboratoires
- Assistant Paramètre de Vide VPA (Vacuum Parameter Assistant)
- Choix de sonorités
- Indicateur de temps restant largement visible
- Logiciel PrograBase pour la connexion au PC
- Divers programmes de maintenance et de diagnostic

## Données Techniques

<b>Alimentation</b>	110 – 120 V / 50 – 60 Hz 200 – 240 V / 50 – 60 Hz variations de tension admises ±10%
<b>Consommation d'énergie max.</b>	12 A à 110 – 120 V 8.0 A à 200 – 240 V
<b>Données pompe à vide</b>	Consommation d'énergie max. : 250 W Vide final : < 50 mbar N'utiliser que des pompes testées
<b>Dimensions du four fermé</b>	Profondeur : 465 mm Largeur : 320 mm / 390 mm (avec la tablette de service) Hauteur : 550 mm
<b>Dimensions de la chambre de cuisson</b>	Diamètre : 90 mm Hauteur : 80 mm Température de cuisson max. 1200 °C
<b>Poids</b>	18,3 kg
<b>Information sécurité</b>	Le four a été construit conformément aux normes suivantes : – IEC 61010 – UL et CAN/CSA
<b>Protection antiparasite et compatibilité électromagnétique</b>	Contrôle CEM

## Présentation

### Programat EP 3010

Cordon d'alimentation  
Tuyau de vide  
Kit support de cuisson Programat 2  
Set de contrôle automatique de la température ATK2 (kit de test)  
Grille de refroidissement  
Câble de téléchargement USB  
Divers accessoires

## Accessoires recommandés

(non inclus dans la livraison)

Pompe à vide VP4 ou VP5  
Set d'accessoires Programat  
Set de contrôle de la température ATK2

