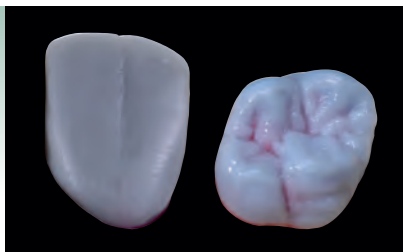


IPS e.max® Press Multi

Procédure

all ceramic
all you need

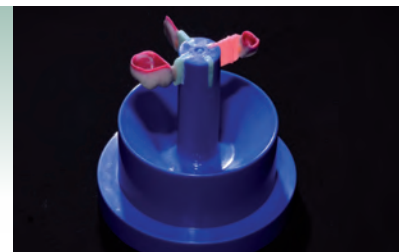
Modelage, mise en place sur la base du cylindre



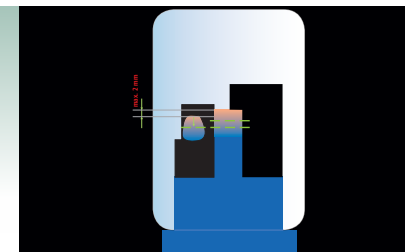
Modelage entièrement anatomique



Restauration reliée à IPS Multi Wax Pattern



Restaurations en cire positionnées sur la base du cylindre IPS Multi



Optionnel : Variation du ratio dentine/ incisal

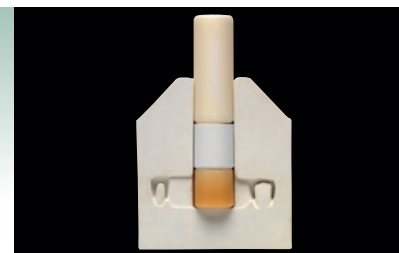
Mise en revêtement



Mise en revêtement



IPS e.max Press Multi, IPS Multi One-Way-Plunger (piston à usage unique)

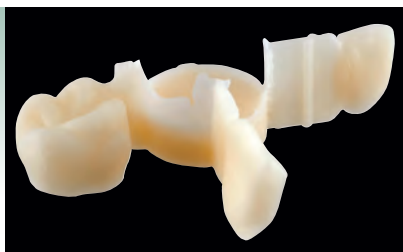


"Pressée horizontale" brevetée



Pressée avec le programme spécial, par exemple avec le four Programat® EP 5010

Pressée, finitions



IPS e.max Press Multi après démoulage du revêtement



Maquillage/glaçage avec IPS e.max Ceram



Correspondance des teintes avec teintier A-D



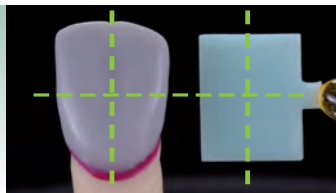
Restauration IPS e.max Press Multi terminée

IPS e.max® Press Multi

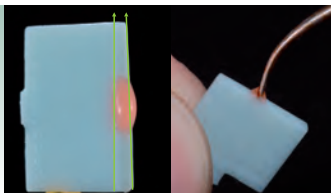
Mise en place des IPS Multi Wax Pattern

all ceramic
all you need

Indications fondamentales sur le positionnement de IPS Multi Wax Pattern



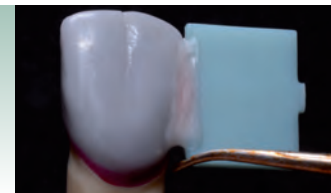
Aligner les axes verticaux



La partie la plus étroite d'IPS Multi Wax Pattern doit être positionnée vers le bord libre



Positionnement d'IPS Multi Wax Pattern dans le prolongement de la face vestibulaire



Relier les éléments avec une faible quantité de cire, sans sur-épaisseur

Positionnement, dent antérieure

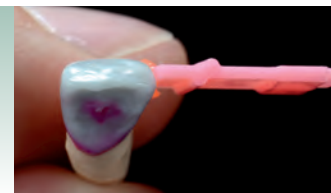


Mise en place d'IPS Multi Wax Pattern Form A dans le prolongement de la face vestibulaire de la restauration



Relier les éléments avec une faible quantité de cire, sans sur-épaisseur. Arrondir la jonction cervicale

Positionnement, dent antérieure sur moignon fin



Orienter IPS Multi Wax Pattern Form B dans le prolongement de la face vestibulaire



Relier les éléments avec une faible quantité de cire, sans sur-épaisseur

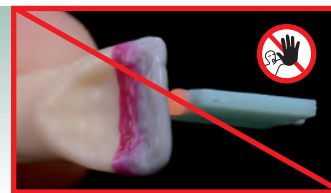
Positionnement, facette



Positionner IPS Multi Wax Pattern Form A dans le prolongement de la face vestibulaire de la restauration. Attention aux limites de préparation

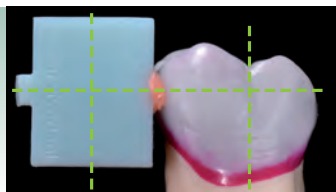


Relier les éléments avec une faible quantité de cire, sans sur-épaisseur. Arrondir la jonction cervicale



Ne pas relier la facette par la face vestibulaire

Positionnement, dent postérieure



Aligner les axes verticaux de la restauration et d'IPS Multi Wax Pattern Form A. Coller à la cire à la hauteur du point de contact



Pour un effet de teinte naturel, positionner IPS Multi Wax Pattern dans la zone mésio-vestibulaire



Relier les éléments avec une faible quantité de cire, sans sur-épaisseur. Arrondir la jonction cervicale



Plus d'informations disponibles dans le Mode d'emploi IPS e.max Press Monolithic Solutions

