

CATALOGUE PRODUITS



Cabinet
Dentaire


ivoclar
vivadent[®]
passion vision innovation

ICDE - ANNECY/SAINT-JORIOZ

INTERNATIONAL CENTER FOR DENTAL EDUCATION



Pour connaître les dernières actualités du centre de stages, consultez dès à présent notre catalogue en ligne sur notre site internet www.ivoclarvivadent.fr



S O M M A I R E

- 4 Les adhésifs**
AdheSE Universal*
Excite F* / Excite F* DSC
Syntac*
Heliobond*
Total Etch*
- 8 Les composites**
La gamme Tetric Line
Tetric EvoCeram*
Tetric EvoFlow*
Tetric PowerFlow*
Tetric PowerFill*
IPS Empress Direct*
IPS Empress Direct* Effect
IPS Empress Direct* Color
- 18 La photopolymérisation**
Bluephase* G4
Bluephase* PowerCure
- 24 Le collage**
Variolink Esthetic*
Multilink Automix*
Multilink Hybrid Abutment*
SpeedCEM* Plus
Monobond Etch&Prime*
Monobond Plus*
Ivoclean*
IPS Empress Direct* Opaque
Ceramic Repair*
- 32 La gamme Optra**
OptraSculpt Pad** / OptraSculpt**
OptraGloss*
OptraGate**
OptraDam Plus**
OptraStick**
- 36 La reconstitution corono-radriculaire**
MultiCore Flow*
Apexit Plus* / ApexCal*
FRC Postec* Plus
- 38 L'amalgame**
Amalcap Plus*
Silamat S6
- 39 La prise d'empreinte**
Virtual**
- 40 La temporisation**
Telio CS Inlay & Onlay*
Telio CS Link*
Telio CS C&B*
Telio CS Activator
Telio CS Desensitizer*
- 42 L'éclaircissement/Le cosmétique**
VivaStyle*** 10% ou 16%
VivaStyle*** Paint On Plus
Skyce
- 44 La prophylaxie**
Fluor Protector S****
Fluor Protector****
Cervitec F**** / Cervitec Plus****
VivaSens*
Proxyt**
Plaque Test**
Gamme Heliaseal*
- 48 Les accessoires**
Embouts mélangeurs
Embouts applicateurs
Pinceaux et microbrushes
Pistolets
Autres accessoires
- 52 La gamme CFAO**
Telio CAD* / Telio CAD Abutment*
Tetric CAD*
IPS e.max CAD* / IPS e.max CAD Abutment*
IPS e.max ZirCAD*
IPS Empress CAD*
Les produits complémentaires
- 62 Les applications**
Cementation Navigation System (CNS)
Shade Navigation App (SNA)



* Prise en charge : 25 €
HBLD045 : Séance d'application topique intrabuccale de fluorures - Indication : acte de prévention en cas de risque carieux élevé
Facturation : la prise en charge est limitée aux enfants de 6 à 9 ans présentant un risque carieux individuel (RCI) élevé, 2 fois par an maximum.



* : Classe IIA / CE0123 TÜV SÜD ; ** : Classe I / CE auto ;
*** : Produit cosmétique ; **** : Classe IIA / CE0482/MEDCert ; ***** Classe III / CE0123
Dispositifs médicaux fabriqués par Ivoclar Vivadent AG. Vous êtes invités à lire attentivement les instructions figurant dans la notice qui accompagne ces dispositifs médicaux ou sur leur étiquetage. Ces dispositifs médicaux ne sont pas remboursés par les organismes d'assurance maladie.



Adhese® Universal*

Adhésif amélo-dentinaire universel, monocomposant, photopolymérisable.

Indications

Agent de liaison pour :

- Restaurations directes en composite et compomère photopolymérisables.
- Reconstitutions de moignons en technique directe à l'aide de composites auto et photopolymérisables et à polymérisation duale.
- Réparation de restaurations en composite et compomère fracturées.
- Collage des restaurations indirectes avec des composites de collage photopolymérisables et à polymérisation duale.
- Hybridation dentinaire immédiate (IDS) des dents préparées avant le collage provisoire/définitif des restaurations indirectes.
- Désensibilisation des zones cervicales hypersensibles.

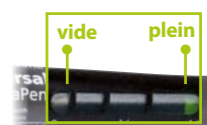


Avantages

- Le même produit adapté pour toutes les techniques de mordançage en direct ou en indirect
- Usage universel, manipulation ergonomique, résultats reproductibles
- Hautes valeurs d'adhésion sur émail et dentine (humide ou sèche)
- Disponible en VivaPen ou en flacon

La présentation en VivaPen®

Conditionnement unique avec un mécanisme de distribution quasi hermétique permettant une application de l'adhésif directement en bouche sans aucun gaspillage.



Indicateur de niveau pour un contrôle visuel fiable de la quantité d'adhésif encore disponible



Distribution au clic pour une distribution rapide et contrôlée de la quantité d'adhésif souhaitée

Protocole imprimé pour une lecture en un coup d'oeil et une efficacité constante



Housse de protection pour une application hygiénique et un entretien facilité



Canule-pinceau métallique pour une application efficace et précise de l'adhésif



Avantages du VivaPen

- Jusqu'à 190 applications avec 2 ml (environ 3 fois plus économique qu'un flacon conventionnel).
- Mécanisme de distribution intégré évitant le gaspillage et l'évaporation de l'adhésif.
- Canule-pinceau métallique rigide coudée, facilitant l'accès aux sites étroits et garantissant une imprégnation active et efficace de la dentine.



MORDANÇAGE TOTAL (émail + dentine)

- Maximise l'adhésion à l'émail et à la dentine
- Améliore le joint marginal

OPTION 1

Mordancer à l'aide d'un gel d'acide phosphorique l'émail pendant 15 à 30 s et la dentine pendant 10 à 15 s, puis rincer et sécher.

OU

MORDANÇAGE SELECTIF DE L'ÉMAIL

- Renforce l'adhésion à l'émail
- Améliore le joint marginal

OPTION 2

Mordancer à l'aide d'un gel d'acide phosphorique uniquement l'émail pendant 15 à 30 s, puis rincer et sécher.

OU

AUTOMORDANÇANT

- Gain de temps
- Réduction des sensibilités post-opératoires

OPTION 3

Appliquer Adhese Universal sur l'émail puis sur la dentine en frottant activement et continuellement pendant 20 s.



Viscosité adéquate :
• Haute mouillabilité et bon étalement
• Faible épaisseur de film (~10 µ)

Sécher jusqu'à obtention d'un film brillant et figé.



Photopolymérisation rapide :
• Haute teneur en camphorquinone
• Taux de conversion optimum

Photopolymériser :
• pendant 10 s (500 à 1 400 mW/cm²)
• pendant 3 s (2 700 à 3 300 mW/cm²) **3s**

3s Indiqué uniquement pour les restaurations postérieures de dents permanentes (Classes I et II, incluant le remplacement des cuspidés individuelles), avec une photopolymérisation par voie occlusale





Excite® F*

Adhésif amélo-dentinaire monocomposant photopolymérisable, libérant du fluor, nécessitant un mordantage et un rinçage préalables (MR2).

Indications

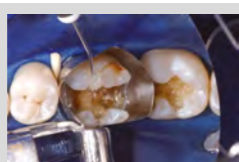
- Restaurations directes en composites ou compomères photopolymérisables ou dual
- Collage adhésif de restaurations indirectes en céramique ou en composite impliquant une photopolymérisation

Avantages

- Valeurs d'adhésion élevées sur émail et sur dentine
- Peu de sensibilités post-opératoires
- Plus de 15 ans de recul clinique
- 3 conditionnements disponibles



Mordancer à l'acide phosphorique (37%) l'émail pendant 15 à 30 s et la dentine pendant 10 à 15 s, puis rincer et sécher.



Appliquer Excite F sur émail et dentine en frottant activement pendant 10 s. Sécher, puis photopolymériser pendant 10 s (≥ 500 mW/cm²).

Excite® F* DSC

Adhésif amélo-dentinaire dual, libérant du fluor, nécessitant un mordantage et un rinçage préalables. Version "Dual" (auto et photo) d'Excite F.

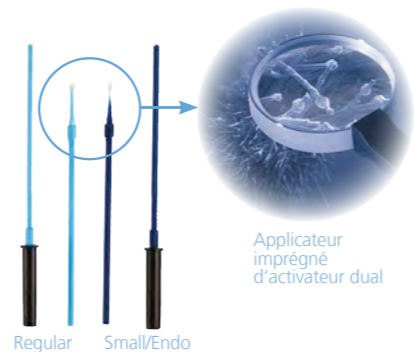
Indications

- Collage de restaurations indirectes avec des composites de collage photopolymérisables, autopolymérisants ou à prise duale.
- Collage de tenons radiculaires et reconstitution de moignons avec des composites dual ou autopolymérisants (ex. MultiCore)
- Restaurations directes avec des composites photopolymérisables (ex. Tetric EvoCeram)

Avantages

- Gain de temps : 1 étape
- Photopolymérisation optionnelle
- Haute adhérence sur émail et dentine
- Conditionnement unidose ergonomique
- Microbrush effilée Small/Endo parfaitement adaptée pour une application endo-canaire
- Conservation à température ambiante

Excite F est disponible en 3 conditionnements



Applicateur imprégné d'activateur dual

Syntac®*

Système adhésif amélo-dentinaire en 3 flacons, pour une adhésion forte et durable.

Indications

Adhésion pour restaurations directes et indirectes

Avantages

- Succès clinique à long terme
- Forte adhésion instantanée entre les tissus dentaires et le composite de restauration ou de collage
- Un adhésif unique pour la dentine et l'émail
- Peu de sensibilités post-opératoires



Heliobond®*

Agent de liaison monocomposant photopolymérisable pour émail.

Indications

- Adhésif pour émail
- Collage de bijoux dentaires (par ex. Skyce)
- Agent adhésif pour réparations des restaurations indirectes

Avantages

- Adhésion forte et durable
- Scellement marginal optimum
- Conservation à température ambiante



Total Etch™*

Gel de mordantage à l'acide phosphorique à 37%.

Indications

- Mordantage de l'émail et de la dentine pour les restaurations adhésives directes ou indirectes, les scellements de sillon et le collage des brackets orthodontiques

Avantages

- Consistance idéale pour une application aisée
- Fort contraste avec les tissus dentaires
- Canules métalliques coudées
- Conditionnement Jumbo pour une meilleure gestion des stocks





La gamme Tetric® Line

Tetric EvoCeram®

Composite universel



Performance éprouvée
esthétique exceptionnelle

IDÉAL POUR

tous types de restaurations directes nécessitant une esthétique avancée

Tetric EvoFlow®

Composite fluide



Fluide lorsque vous le désirez
stable si nécessaire

IDÉAL POUR

restauration directe de défauts dentaires à géométrie complexe (fond de cavité irrégulier, préparation de classe V, microcavités, lésions cervicales...)

Tetric® PowerFill

Composite 4 mm modelable



Composite postérieur
rapide et performant

IDÉAL POUR

restauration directe des dents postérieures en un seul temps (jusqu'à 4 mm d'épaisseur).

Photopolymérisable en 3 sec à 3000 mW/cm² par voie occlusale.

Tetric PowerFill remplace Tetric EvoCeram Bulk Fill

8

Tetric® PowerFlow

Composite 4 mm fluide



Substitution dentinaire postérieure
fiable et esthétique

IDÉAL POUR

fond de cavité de Classe I ou II volumineuse de dents permanentes (jusqu'à 4 mm d'épaisseur).

Photopolymérisable en 3 sec à 3000 mW/cm² par voie occlusale.

Tetric PowerFlow remplace Tetric EvoFlow Bulk Fill

Une solution
pour toutes les indications

La gamme Tetric Line couvre toutes les indications de restaurations directes de la classe I à la classe V.

De plus, la technologie 3s Cure* permet d'optimiser les temps de traitement avec une photopolymérisation en seulement 3 secondes avec une intensité lumineuse comprise entre 2 700 et 3 300 mW/cm².



Indiqué uniquement pour les restaurations postérieures de dents permanentes (Classes I et II, incluant le remplacement des cuspidés individuelles), avec une photopolymérisation par voie occlusale)

9



Les composites

Les composites

Tetric EvoCeram®*

Composite universel nano-hybride pour les restaurations antérieures et postérieures.

Indications

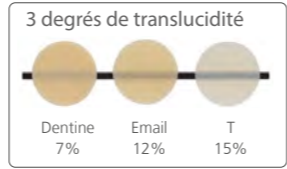
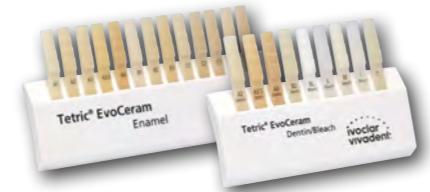
- Restaurations antéro-postérieures de la Classe I à la Classe V
- Recouvrement d'incisives colorées
- Contention d'incisives mobiles
- Restaurations préventives en composite des molaires et prémolaires
- Réparation des facettes en composite et en céramique

Avantages

- Consistance modelable agréable à manipuler et long temps de travail (~3 min)
- Faible retrait de polymérisation (~1,7 %)
- Photopolymérisation en seulement 10 sec. (≥ 1 000 mW/cm²)
- Polissage et brillantage élevés
- Haute radio-opacité (400 %Al)

22 teintes :

- 4 teintes dentine : A2 Dentine, A3.5 Dentine, A4 Dentine, B2 Dentine
- 13 teintes émail : A1, A2, A3, A3.5, A4, B1, B2, B3, C1, C2, C3, D2, D3
- 1 teinte translucide incisale : T
- 4 teintes Bleach : Bleach XL, Bleach L, Bleach M, Bleach I



+ de 10 ANS DE SUCCÈS CLINIQUE plus de 100 millions d'obturations

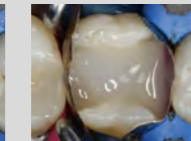
Restauration d'une cavité MOD avec Tetric EvoCeram



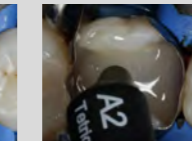
Situation initiale



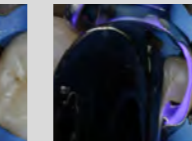
Application de l'adhésif Adhese Universal en mode automordançant puis photopolymérisation pendant 10 s avec Bluephase Style



Application de Tetric EvoFlow Bulk Fill en couche initiale, puis photopolymérisation pendant 10 s



Stratification avec Tetric EvoCeram Dentine et Email par couches de 2mm



Photopolymérisation de chaque incrément pendant 10 s avec Bluephase Style



Polissage en 1 temps avec OptraPol



Contrôle à 1 semaine : résultat final hautement esthétique

Cas clinique réalisé par Dr. Stephanie Huth (Schaan, Liechtenstein)

Tetric EvoFlow®*

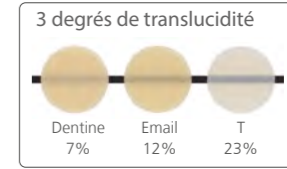
Composite fluide nano-hybride photopolymérisable pour les restaurations antérieures et postérieures.

Indications

- Fond de cavité pour les restaurations directes de la Classe I à la Classe V
- Restaurations antérieures (Classe II et IV)
- Restaurations de Classe V (caries cervicales, érosion radriculaire, défauts cunéiformes)
- Restaurations de petite taille de tous types
- Scellement étendu des sillons
- Contention de dents mobiles
- Comblement de contre-dépouilles
- Collage adhésif de restaurations indirectes translucides en composite ou en céramique
- Réparation de facettes en céramique ou en composite

14 teintes :

- 3 teintes dentine : A2 Dentine, A3.5 Dentine, B2 Dentine
- 7 teintes émail : A1, A2, A3, A3.5, A4, B1, B3
- 1 teinte translucide incisale : T
- 3 teintes Bleach : Bleach XL, Bleach L, Bleach M



Avantages

- Comportement thixotrope optimum : fluide, mais ne coule pas
- Radio-opacité inégalée pour un composite fluide (~360 %Al)
- Le composite fluide le plus vendu en Europe*
- Long temps de travail (~4 min. sous scialytique)
- Photopolymérisation en seulement 10 sec. (≥ 1 000 mW/cm²)
- Embout applicateur Ø 0,9 mm pour une application précise et sans bulles même dans les zones difficiles d'accès

*2002-2016

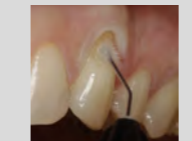


+ de 10 ANS DE SUCCÈS CLINIQUE plus de 80 millions d'obturations

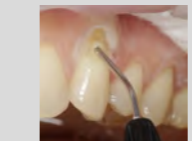
Tetric EvoFlow présente une élasticité optimale pour la restauration des lésions cervicales



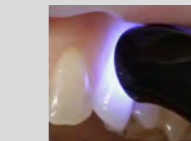
Situation initiale : lésion cervicale sur 23



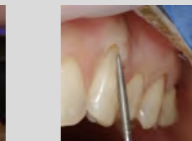
Conditionnement de la lésion à l'aide de l'adhésif améloradentinaire Adhese Universal



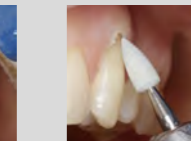
Application de Tetric EvoFlow par couches de 2 mm d'épaisseur (1,5 mm pour les teintes Dentine et Bleach XL)



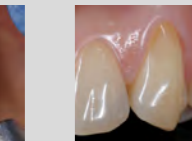
Chaque incrément est photopolymérisé pendant 10 s (≥ 1 000 mW/cm²)



Finition à l'aide d'une fraise diamantée



Polissage en un temps avec OptraPol



Résultat final

Cas clinique réalisé par Dr. Lukas Engliger (Schaan, Liechtenstein)

Tetric® PowerFlow* NOUVEAU

Composite photopolymérisable fluide, pour une obturation en couche de 4 mm en zone postérieure.

Indications

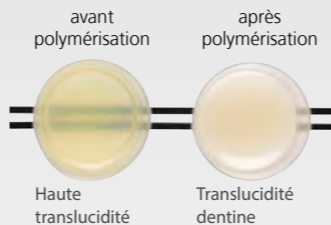
- Application par couche allant jusqu'à 4 mm
 - Comme fond de cavité / premier incrément lors des obturations en composite de classes I et II sur dents postérieures définitives
 - Restauration des dents lactéales

Avantages

- Incrément pouvant aller jusqu'à 4 mm d'épaisseur
- Substitution dentinaire naturelle grâce à sa faible translucidité (< 10%)
- Meilleure fiabilité du processus grâce à un nombre réduit d'incréments
- Réduction du risque d'erreurs grâce à des temps de polymérisation courts à partir de 3 secondes
- Radio-opacité élevée de 225% AI
- Consistance autonivelante et embout applicateur à large diamètre (Ø 1.2 ou 1.5mm) pour une application sans bulles
- Temps de travail de plus de 4 minutes (conforme à ISO 4049)
- Parfait complément de Tetric PowerFill
- Gain de temps jusqu'à 57% en zone postérieure par rapport à la technique conventionnelle



Tetric® PowerFlow & Tetric® PowerFill de technologies



Tetric PowerFlow	Tetric PowerFlow
Haute translucidité	Translucidité dentine
~ 28%	< 10%
Tetric PowerFill	Tetric PowerFill
~ 25%	~ 17%



Temps de polymérisation de Tetric PowerFlow & Tetric PowerFill

Intensité lumineuse	Temps d'exposition
500 - 900 mW/cm ²	20 s
900 - 1 400 mW/cm ²	10 s
1 800 - 2 200 mW/cm ²	5 s
2 700 - 3 300 mW/cm ²	3 s*

3s Indiqué uniquement pour les restaurations postérieures de dents permanentes (Classes I et II, incluant le remplacement des cuspidés individuelles), avec une photopolymérisation par voie occlusale)



3 teintes universelles :
 MA : teinte A universelle
 MB : teinte B universelle
 MW : teinte blanche pour les dents lactéales et les dents permanentes claires

Tetric® PowerFill* NOUVEAU

Composite d'obturation en couche de 4 mm, modelable, photopolymérisable, pour les restaurations directes postérieures

Indications

- Restaurations postérieures (Classes I et II, incluant le remplacement des cuspidés individuelles)
- Restaurations de Classe V (carie et érosion cervicale, défauts cunéiformes)
- Reconstitution de faux-moignons
- Restauration des dents lactéales

Avantages

- Incrément allant jusqu'à 4 mm d'épaisseur, grâce au photo-initiateur hautement réactif breveté Ivocerin
- La translucidité de Tetric PowerFill avant polymérisation est d'environ 25% puis diminue pour atteindre une valeur comparable à celle de l'émail (~17%) après polymérisation
- Faible retrait de prise (~2,1 %) pour un scellement marginal optimum
- Long temps de modelage et de travail de plus de 4 min sous scialytique
- Réduction du risque d'erreurs grâce à des temps de polymérisation courts à partir de 3 secondes
- Gain de temps jusqu'à 57% par rapport à la technique conventionnelle en postérieur





Step-by-Step détaillé : dent n° 24



Application d'Adhese Universal en frottant pendant 20 s.



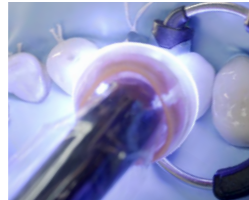
Séchage à l'air sec jusqu'à obtention d'un film figé



Photopolymérisation par voie occlusale pendant 3 s (3sCure)



Application de Tetric PowerFlow. (Translucidité initiale ~ 28%)



Photopolymérisation par voie occlusale pendant 3 s (3sCure)



Tetric PowerFlow polymérisé. (Translucidité finale <10%)



Obturation avec un seul incrément de Tetric PowerFill



Modelage avec OptraSculpt



Photopolymérisation par voie occlusale pendant 3 s (3sCure)



Polissage en un temps avec OptraPol



Situation finale

Cas cliniques réalisés par Dr David HACMOUN (Antibes, France)



Situation carie sur initiale : 24 et 28



Cavités préparées : classe II sur 24 et classe I sur 28



Résultat final



Contrôle

Step-by-Step détaillé : dent n° 28



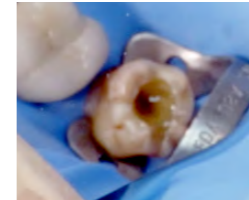
Application d'Adhese Universal en frottant pendant 20 s.



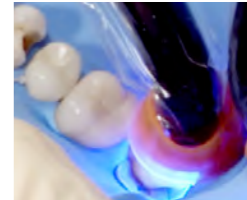
Séchage à l'air sec jusqu'à obtention d'un film figé



Photopolymérisation par voie occlusale pendant 3 s (3sCure)



Application de Tetric PowerFlow. (Translucidité initiale ~ 28%)



Photopolymérisation par voie occlusale pendant 3 s (3sCure)



Tetric PowerFlow polymérisé. (Translucidité finale <10%)



Obturation avec un seul incrément de Tetric PowerFill.



Modelage avec OptraSculpt



Photopolymérisation par voie occlusale pendant 3 s (3sCure)



Polissage en un temps avec OptraPol



Situation finale



IPS Empress® Direct*

Composite nano-hybride hautement esthétique modelable photopolymérisable.

Indications

- Restaurations antérieures (Classes III et IV)
- Restaurations postérieures (Classes I et II)
- Restaurations de la zone cervicale (Classe V, ex. en cas de carie cervicale, érosion cervicale, défauts cunéiformes)
- Corrections de la position et de la forme des dents (fermeture de diastème, fermeture de "triangle noir" interdentaire, allongement du bord incisif)
- Facettes en méthode directe

32 teintes :

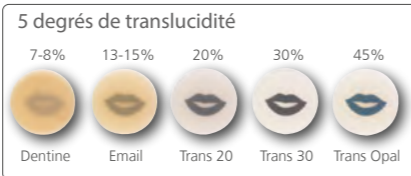
Teintes dentine : A1, A2, A3, A3.5, A4, IVA5, IVA6, B1, B2, C3, D2, Bleach XL, Bleach L

Teintes émail : A1, A2, A3, A3.5, A4, B1, B2, B3, B4, C1, C2, C3, D2, D3, Bleach XL, Bleach L

Teintes translucides : Trans 20, Trans 30, Trans Opal

Avantages

- Résultats hautement esthétiques et parfaitement mimétiques
- Manipulation facilitée : non collant aux instruments, ne coule pas, modelage facile, meilleure adaptation aux parois de la cavité, meilleure extrusion de la seringue
- Large choix de teintes et de degrés de translucidité pour un effet caméléon optimum
- Photopolymérisation en seulement 10 sec. ($\geq 1\ 000\ \text{mW/cm}^2$)
- Long temps de travail (~3 min sous scialytique)
- Bonne aptitude au polissage et brillance élevée
- Forte radio-opacité (350 %Al)



Nuanciers Dentine et Email en céramique autoclavables

Cas clinique réalisé par le Dr Gabriel Krastl (Bâle, Suisse)



Conditionnement de la dent à l'aide d'un adhésif amélo-dentinaire



Mur palatin reconstruit à l'aide d'une fine couche d'IPS Empress Direct A1 Email



Substitution dentinaire à l'aide d'incréments d'IPS Empress Direct A2 Dentine



Caractérisation incisale avec IPS Empress Direct TransOpal entre les lobes dentinaires



Recouvrement vestibulaire avec IPS Empress Direct A1 Email, puis polissage



Résultat final : effet caméléon et parfait mimétisme de la restauration



IPS Empress® Direct Effect*

Composite nano-hybride hautement esthétique fluide photopolymérisable.

Indications

- Couche intermédiaire ou de recouvrement dans la réalisation de restaurations en composite très esthétiques
- Réparation de restaurations en composite (en particulier comblement de vide, de porosités et d'éclats mineurs)
- Couche initiale sous des restaurations de Classe I et II
- Petites restaurations de tous types
- Scellement étendu de puits et sillons
- Contention des dents mobiles
- Comblement des contre-dépouilles
- Réparations de facettes en composite et en céramique

Avantages

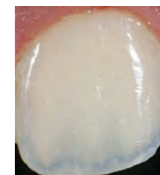
- Teinte Trans Opal Flow idéale pour un effet opalescent naturel
- Translucidité naturelle pour une reproduction mimétique du bord incisal
- Application précise grâce à la canule fine ($\varnothing\ 0,9\ \text{mm}$)
- Consistance idéale pour une application au pinceau
- Comportement rhéologique optimal, excellente stabilité



3 teintes :
Teinte émail : Bleach XL
Teintes incisales hautement translucides : Trans Opal, Trans 30



Avant



Après

IPS Empress® Direct Color*

Composite colorant (intensif) fluide photopolymérisable.

Indications

- Maquillage et caractérisation des restaurations directes et indirectes en composite
- Maquillage et caractérisation des facettes réalisées en CAD/CAM au cabinet dentaire
- Masquage des dyschromies de la dentine naturelle

Avantages

- Disponible en 7 teintes pour des résultats hautement esthétiques dans les secteurs antérieur et postérieur
- Consistance fluide mais ne coule pas
- Seringue ergonomique
- Canule ultra-fine de 0,4 mm de diamètre pour une application très précise





Bon à savoir sur la photopolymérisation... ...une étape clé du traitement !

La fiabilité et la pérennité de vos restaurations en composite est directement liée à la qualité de la polymérisation et donc aux performances de votre lampe à photopolymériser.

- A quelle fréquence et pour quelles raisons vos patients se plaignent-ils de sensibilités post-opératoires ?
- A quand remonte la dernière fois où vous avez remplacé une obturation suite à un échec prématuré ?
- A quoi est dûe la perte de rétention de vos restaurations céramiques ?

Toutes ces questions devraient vous faire penser à votre lampe.

La qualité de la lampe est la principale source d'échec lors de l'utilisation de matériaux dentaires photopolymérisables.




Conseils pour maîtriser l'étape de photopolymérisation

- Afin d'activer tous les photo-initiateurs contenus dans les composites, la lampe doit émettre une lumière visible couvrant à la fois le spectre bleu et violet.
- Optez pour des lampes émettant une haute intensité lumineuse ($\geq 1000 \text{ mW/cm}^2$) afin d'optimiser la profondeur de polymérisation des restaurations.
- Lors de l'insolation, positionnez l'embout émetteur de lumière le plus perpendiculairement et le plus près possible de la restauration.
- Le temps de photopolymérisation recommandé par le fabricant de composite doit être doublé en cas d'éloignement excédant 8 mm ou d'une épaisseur de céramique supérieure à 1 mm.
- Vérifiez et nettoyez régulièrement la surface émettrice de votre embout lumineux. Une surface ébréchée ou souillée par des résines entraîne une importante perte d'intensité.




L'intensité lumineuse d'une lampe à photopolymériser doit être régulièrement contrôlée afin de vérifier ses performances de polymérisation. Le radiomètre dentaire Bluephase Meter II* est un moyen pratique et précis pour mesurer l'intensité lumineuse.



Vous voulez tester l'intensité de votre lampe ? ... rien de plus simple !

Contactez votre interlocuteur Ivoclar Vivadent pour convenir d'un rendez-vous. Il se rendra à votre cabinet muni du Bluephase Meter II pour mesurer l'intensité lumineuse de votre lampe.

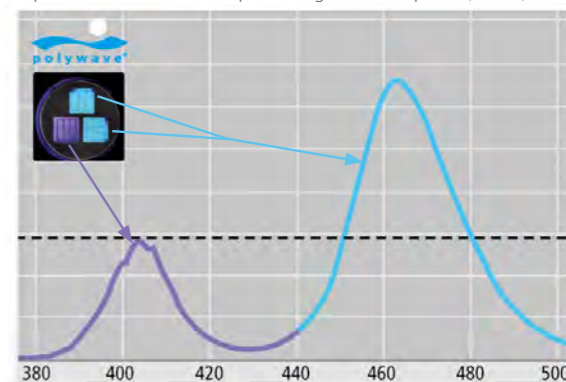
Retrouvez ses coordonnées au dos de cette brochure.




Vous voulez également tester l'étendue du spectre d'émission de votre lampe ?

Votre interlocuteur Ivoclar Vivadent peut se présenter à votre cabinet muni d'une seringue de composite testeur (contenant uniquement de la lucérine) pour vérifier si votre lampe atteint le spectre violet.

Spectre d'émission des lampes de la gamme Bluephase (en nm)



Bluephase® G4 & Bluephase® PowerCure

Lampes à photopolymériser haute performance



Technologie Polywave pour une polymérisation optimale

large spectre d'émission (385-515 nm) pour activer tous types de photo-initiateurs



Technologie Polyvision pour une polymérisation précise

détection automatique des mouvements involontaires pendant la photopolymérisation : la pièce à main vibre et, si la polymérisation est compromise, le temps d'exposition est répété automatiquement.



Large choix de temps de polymérisation

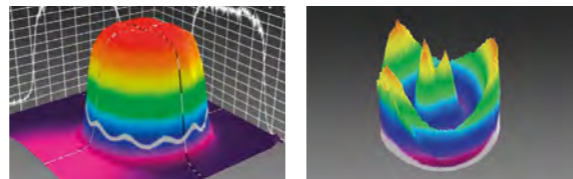
allant de 3 à 20 secondes (selon modèle de lampe)



Programme PreCure intégré et optimisé

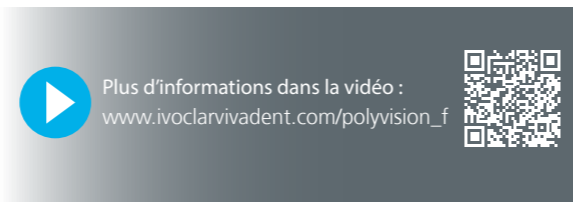
pour une élimination aisée des excès de colle

Répartition homogène de la lumière grâce aux réflecteurs intégrés



Faisceau homogène avec Bluephase PowerCure

Exemple de distribution hétérogène de la lumière



Autres avantages

- Système Click and Cure
possibilité d'utiliser la lampe sur batterie ou sur secteur
- Utilisation simple avec seulement 3 boutons
 - Marche / Arrêt
 - Sélection du programme
 - Sélection du temps
- Chargement de la batterie par induction
- Design ergonomique adapté à toutes les morphologies
- Embout lumineux tronqué pour un accès facilité en secteur postérieur et un meilleur confort pour le patient
- Affichage rétro-éclairé pour une hygiène optimisée

Utilisation des différents modes

Les modes Turbo et High permettent respectivement des temps de polymérisation de 5 ou 10 secondes en fonction du matériau et de l'indication. Cela permet de gagner du temps et donc de rendre les procédures de travail plus efficaces, et ce, sans stress pour la pulpe.



Bluephase PowerCure

Bluephase G4

LAMPE À PHOTOPOLYMERISER	MODE DE POLYMERISATION	DURÉE	INTENSITÉ LUMINEUSE	INDICATIONS	MATÉRIAU
Bluephase PowerCure	3s	3 secondes	3 000 mW/cm ²	restaurations postérieures définitives (Classes I et II)	Tetric PowerFill, Tetric PowerFlow, Adhese Universal
Bluephase PowerCure	Turbo	5 secondes	2 000 mW/cm ²	toutes les restaurations de Classes I à V restaurations indirectes (par mm de céramique et par face)	ex. IPS Empress® Direct, gamme Tetric
Bluephase PowerCure Bluephase G4	High	10 secondes	1 200 mW/cm ²	toutes les restaurations directes et indirectes	ex. IPS Empress Direct, gamme Tetric Adhese Universal, Variolink® Esthetic
Bluephase PowerCure Bluephase G4	PreCure	2 secondes	950 mW/cm ²	retrait des excès de colle	ex. Variolink Esthetic

Bluephase® G4 NOUVEAU

Lampe LED Polywave avec assistant de polymérisation intelligent et une intensité allant jusqu'à 1 200* mW/cm²*

► La lampe Bluephase G4 est livrée avec** :

- Embout lumineux tronqué à diamètre large de 10 mm pour des polymérisations rapides en un temps



- Support de table pour garder votre lampe à portée de main



- Disque de protection oculaire pour éviter les éblouissements



- Anneaux inactiniques pour un positionnement à distance idéale de la restauration



- Gaines de protection pour une utilisation hygiénique



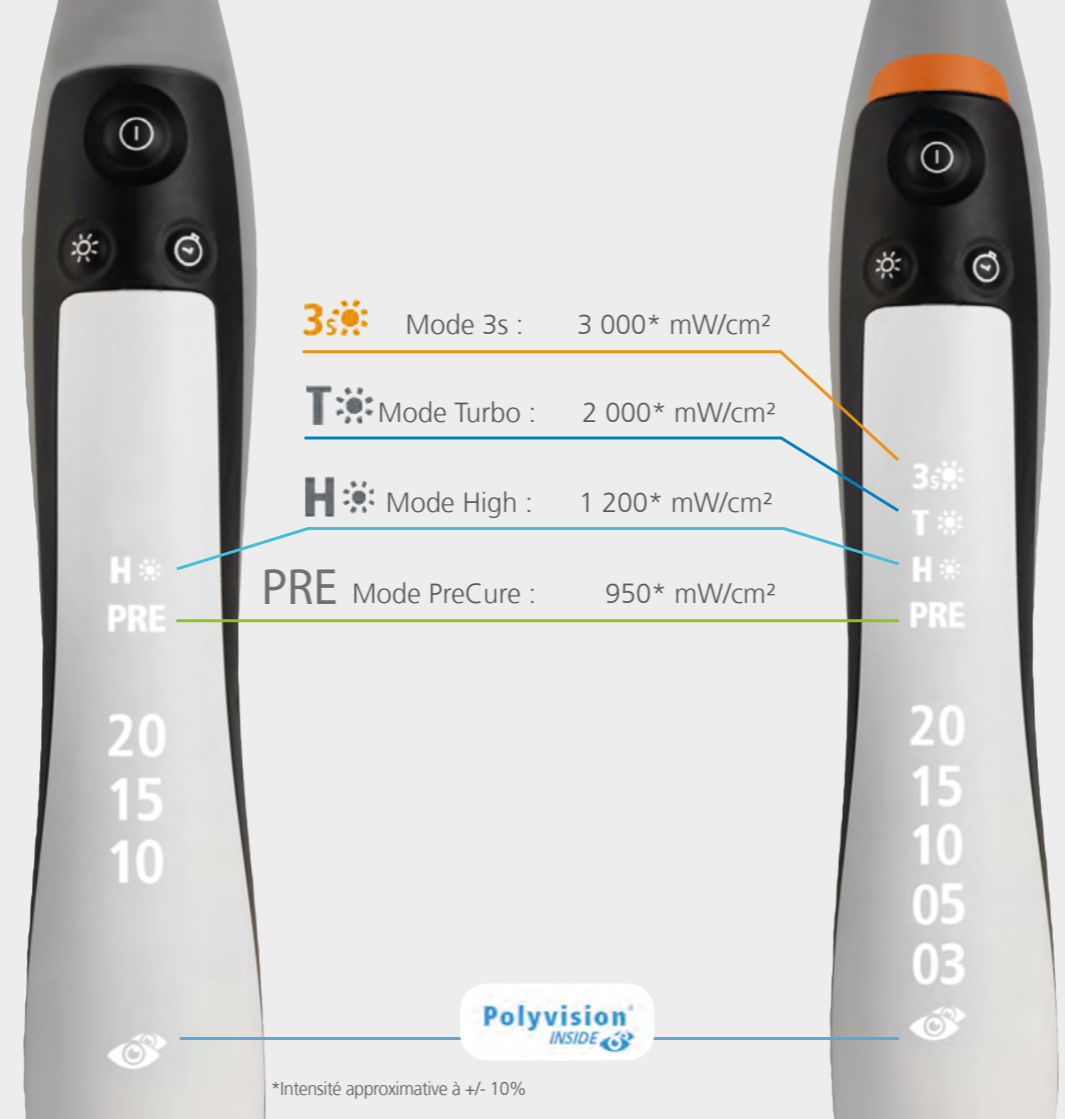
► Existe avec ou sans radiomètre et système "Click and Cure" intégrés

► En option :

- Embout lumineux Pin Point 6>2 mm optionnel



** Liste non exhaustive



3s Mode 3s : 3 000* mW/cm²

T Mode Turbo : 2 000* mW/cm²

H Mode High : 1 200* mW/cm²

PRE Mode PreCure : 950* mW/cm²

H
PRE

20
15
10



*Intensité approximative à +/- 10%

Bluephase® PowerCure NOUVEAU

Lampe LED Polywave avec assistant de polymérisation intelligent et une intensité allant jusqu'à 3 000* mW/cm²

► La lampe Bluephase PowerCure est livrée avec** :

- Embout lumineux tronqué à diamètre large de 10>9 mm pour des polymérisations rapides en un temps



- Support de table pour garder votre lampe à portée de main



- Disque de protection oculaire pour éviter les éblouissements



- Anneaux inactiniques pour un positionnement à distance idéale de la restauration



- Gaines de protection pour une utilisation hygiénique



► Avec radiomètre et système "Click and Cure" intégrés

- Embout lumineux Pin Point 6>2 mm optionnel



Le guide du collage

à conserver

Vous faites confiance aux produits Ivoclar Vivadent pour le collage de vos restaurations indirectes. Afin de rester toujours à la pointe de la technicité et vous tenir informés sur nos derniers produits et protocoles de collage, laissez-vous guider par ce document.

seul objectif,
satisfaction

INDISPENSABLE !

Le guide du collage

Un document disponible gratuitement sur notre site internet

www.ivoclarvivadent.fr

ou par téléphone au 04 50 88 64 00



Protocoles de collage en vidéo sur

www.cementation-navigation.com

(voir page 60)

TP Live TUTO'BOX WEB TRAINING

NOUVEAU CONCEPT

Formez-vous en ligne depuis votre cabinet dentaire

avec travaux pratiques grâce au kit Tuto'Box

3 étapes simples pour participer



Inscription en ligne

Sélectionnez une date de session et inscrivez-vous en ligne. Les inscriptions sont clôturées 7 jours avant la date du TP Live.



Livraison de la Tuto'Box

Le kit de TP Tuto'Box sera livré à votre cabinet dentaire au plus tard 3 jours avant la date du TP Live.



Formation en direct

Le jour du TP Live, connectez-vous et profitez de la formation en direct depuis votre ordinateur et dans le confort de votre cabinet dentaire !



Connectez-vous et adhérez au collage avec Dr Camille Laulan ou Dr Ali Salehi

Camille et Ali vous présentent leurs TP Live !
Regardez la vidéo ici



Information, dates et inscriptions sur www.ivoclarvivadent.fr/fr/tp-live

Variolink® Esthetic*

Composite de collage hautement esthétique "dual" (auto et photo) ou purement photopolymérisable.

Indications

Variolink Esthetic est disponible en 2 versions :

- Variolink Esthetic DC, à prise duale :
 - collage des restaurations en céramique (translucide ou opaque) ou en composite (facettes, inlays, onlays, couronnes partielles, couronnes, bridges).
- Variolink Esthetic LC, purement photopolymérisable :
 - collage des restaurations de faible épaisseur (<2 mm) en céramique translucide ou en composite (facettes, inlays, onlays, overlays).

Avantages

- Consistance agréable et élimination des excès extrêmement facile
- Formulation exempte de camphorquinone et d'amines tertiaires pour un meilleur vieillissement et une excellente stabilité de teinte
- Concept Effect optimisé avec seulement 5 teintes, un gradient de translucidités et une fluorescence naturelle
- Haute radio-opacité

Variolink® Esthetic Try-In

Pâtes d'essai à base de gel de glycérine hydrosoluble.

- Simulation de la teinte finale
- Rôle amortisseur pour éviter les fissures de vitrocéramique lors de l'essai
- Effet contrasteur pour combler le vide entre la restauration et la dent



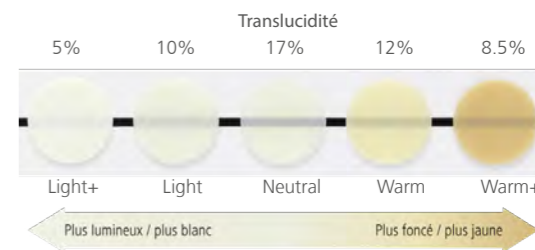
Cas clinique réalisé par Stéphanie Huth, (Schaan, Liechtenstein)

Combinaisons et indications recommandées

Produit	Variolink® Esthetic	
	LC photo-polymérisable ¹	DC polymérisation duale
Mode de polymérisation		
Adhésif recommandé	Adhésif : Adhese® Universal	
Vitrocéramique ex. IPS Epress®		
Facettes	✓	✓
Inlays / Onlays / Couronnes partielles	✓	✓
Couronnes		✓
Disilicate de lithium ex. IPS e.max® CAD/Press		
Facettes (facettes occlusales)	✓	✓
Inlays / Onlays / Couronnes partielles	✓	✓
Couronnes / Bridges		✓
Céramiques cristallines (oxyde de zirconium) ex. IPS e.max® ZirCAD		
Couronnes / Bridges		✓
Tenons radiculaires		
Céramiques hybrides et composites ex. Tetric® CAD		
Facettes	✓	✓
Inlays / Onlays	✓	✓
Couronnes		✓
Tenons radiculaires (ex. FRC Postec® Plus)		
Métal / Céramo-métal		
Inlays / Onlays / Couronnes partielles		✓
Couronnes / Bridges		✓
Bridges Maryland		✓
Tenons radiculaires		

¹ Restaurations d'une épaisseur < 2 mm et suffisamment translucides

Avec les 5 teintes du concept Effect, le choix du matériau de collage est simplifié



Le coffret System Kit...

...tout pour le collage esthétique dans un même coffret.



Multilink® Automix*

Composite de collage universel, autopolymérisant, avec option photopolymérisation.

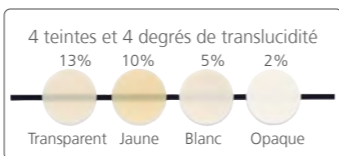
Indications

- Collage définitif des restaurations indirectes (bridges, bridges collés, couronnes, inlays/onlays, tenons radiculaires), quel que soit le type de matériau prothétique (zircone, vitrocéramique, métal, composite de laboratoire)



Avantages

- Système de collage performant et éprouvé
- Adhésif dédié : Multilink Primer A&B autopolymérisant et automordant
- Très faible risque de sensibilités post-opératoires
- Echange de co-initiateurs entre le composite de collage et son adhésif pour une chémozopolymérisation fiable



Pâtes d'essai Try-In à base de glycérine



SpeedCEM Plus*

Composite de collage auto-adhésif. Idéal pour le collage des restaurations en zircone.

Indications

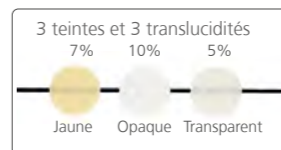
- Collage définitif sur dent naturelle de restaurations :
 - métalliques et céramo-métalliques (inlays, onlays, couronnes, bridges, tenons endodontiques)
 - en tout céramique : disilicate de lithium, zircone et alumine (couronnes, bridges, tenons endodontiques)
 - en composite renforcé aux fibres de verre (tenons endodontiques)
- Collage définitif sur piliers implantaires (en zircone ou titane) de couronnes et bridges :
 - métalliques et céramo-métalliques
 - en tout céramique : disilicate de lithium, zircone et alumine



UN VRAI PLUS POUR LA ZIRCONÉ

Avantages

- Solution simple et rapide
- Pas de pré-traitement des intrados en zircone
- Contient un promoteur de liaison (MDP)
- Pas d'adhésif amélo-dentinaire



Multilink® Hybrid Abutment*

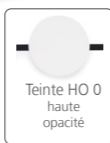
Composite autopolymérisant pour le collage définitif extra-oral des structures en vitrocéramique ou en zircone sur leur embase.

Indications

- Collage définitif des structures en disilicate de lithium (LS₂) ou en zircone sur embase en titane ou en zircone pour la fabrication de piliers implantaires anatomiques ou de couronnes transvissées sur implant



Comparaison du résultat esthétique en cervical entre deux couronnes transvissées collées sur embase titane avec Multilink Hybrid Abutment HO 0 (1) et avec un matériau de collage de faible opacité (2).



Avantages

- Hautes valeurs d'adhésion pour un collage pérenne
- Haut degré d'opacité pour un effet masquant de la structure implantaire en cervical

Cas clinique réalisé par Dr Christelle GIACOMELLI (Pommiers, France)

NETTOYAGE DE L'INTRADOS

Application d'Ivoclean. Laisser agir 20 s

Rincer

Sécher

(page 30)

Nettoyage de la préparation avec une pâte prophylactique (ex. Proxyl sans fluor)

Application de SpeedCEM Plus dans l'intrados

Assemblage sous pression et flash des excès de colle

Elimination aisée des excès à l'aide d'un détartreur

Photopolymérisation à travers le joint de colle

Polissage du joint de colle



Monobond Etch & Prime*

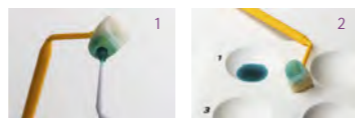
Primer automordançant monocomposant pour vitrocéramique.

Indications

- Traitement exobuccal des surfaces prothétiques en vitrocéramique

Avantages

- Décontamine, mordance et silanise en une seule étape
- Exempt d'acide fluorhydrique, pas de risque de surmordançage
- Adhésion fiable grâce au polyfluorure d'ammonium et au silane
- Possibilité de retraiter la surface une deuxième fois



Appliquer en frottant pendant 20 s.



Laisser agir pendant 40 s.



Rincer abondamment



Sécher



Monobond Plus*

Primer universel pour le conditionnement chimique de tous types de matériaux prothétiques.

Indications

- Traitement chimique des surfaces en céramique (feldspathique, vitrocéramique, zircone, alumine...), en métal (précieux ou non précieux) ou en composite de laboratoire

Avantages

- Universel, un seul flacon
- Protocole identique pour tous les matériaux
- Conservation à température ambiante entre 2 et 28°C



Appliquer une fine couche à l'aide d'un pinceau, laisser agir pendant 60 s. Puis sécher rigoureusement.



Ivoclean*

Pâte universelle pour le nettoyage des intrados des restaurations après essayage.

Indications

- Nettoyage des intrados des restaurations en vitrocéramique, zircone, alumine, métaux précieux et non précieux, composite de laboratoire, après essayage en bouche

Avantages

- Décontamination efficace des enzymes salivaires (métalloprotéases)
- Aucune interaction indésirable avec les produits de collage



Appliquer puis laisser agir pendant 20 s. Rincer, sécher.



IPS Empress® Direct Opaque*

Composite opaquer photopolymérisable pour masquer les surfaces métalliques ou les dyschromies dentaires.

Indications

- Surfaces métalliques exposées avant la réparation intra-orale d'éclats de céramique ou de composite
- Faux-moignons métalliques
- Colorations sur dents naturelles

Avantages

- Teinte opaque universelle
- Fort effet masquant même en fines couches
- Canule fine de 0,9 mm de diamètre pour une application précise



Ceramic Repair*

Kit de réparation en bouche d'éléments en céramique ou composite.

Avantages

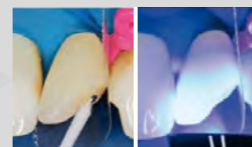
- Protocole opératoire simple
- Système complet de réparation
- Produits réutilisables pour d'autres indications



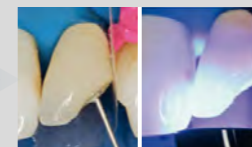
Protocole de réparation d'une fracture de couronne métallique



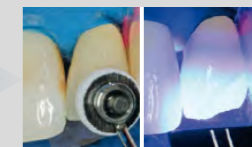
Préparation périphérique des limites de la fracture, puis conditionnement chimique à l'aide du primer universel Monobond Plus



Application de l'agent de liaison Heliobond, puis photopolymérisation pendant 10 s (≥ 1000 mW/cm²)



Masquage du métal apparent par l'application d'une fine couche d'IPS Empress Direct Opaque, puis photopolymérisation pendant 20 s (≥ 1000 mW/cm²)



Restauration du défaut à l'aide du composite nano-hybride Tetric EvoCeram, photopolymérisation pendant 10 s (≥ 1000 mW/cm²) puis polissage



Résultat final

OptraSculpt® Pad**

Instrument permettant la mise en forme et le modelage des composites.

Indications

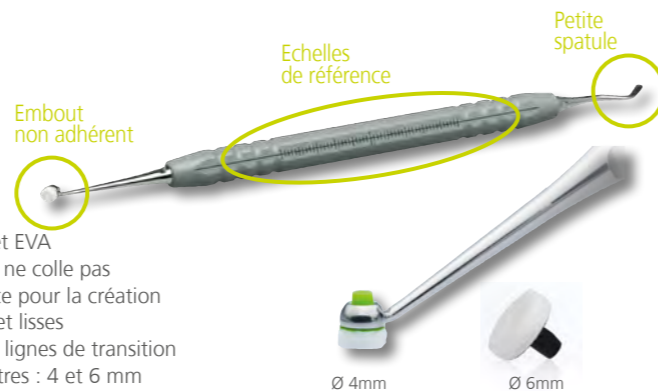
- Adaptation, modelage et mise en forme des composites des restaurations de Classe III, IV & V et des facettes directes
- Repérage des formes et dimensions grâce à la réglette



Astuce : OptraSculpt Pad est parfaitement adapté pour le maintien sous pression des pièces prothétiques lors de l'assemblage.

Avantages

- Embouts non-adhérents
 - Mousse polyéthylène et EVA pour que le composite ne colle pas
 - Un modelage sans trace pour la création de surfaces régulières et lisses
 - Permet de travailler les lignes de transition
 - Disponible en 2 diamètres : 4 et 6 mm
- Un instrument ergonomique et léger
 - Spatule de petite taille pour un prélèvement précis
 - Dispose de 2 échelles de référence (largeur des dents - axes)
 - Stérilisable à l'autoclave
- Étapes de finition et de polissage moins longues



OptraSculpt®**

Solution pour le modelage efficace des composites en zone postérieure.

Indications

Adaptation, mise en forme et modelage des composites modelables non polymérisés lors des restaurations directes sur Classes I, II et V.

Avantages

- Les pointes à modeler ne collent pas aux composites
- Conditionnement hygiénique pour accéder facilement aux embouts (à usage unique)
- Angles de travail adaptés aux zones postérieures
- Modelage efficace grâce aux formes d'embouts adaptées
- 3 formes d'embouts pour la création professionnelle de structures dentaires anatomiques sophistiquées : boule, pointe, cylindre angulaire
- Finition et polissage plus faciles



OptraGloss®*

NOUVEAU

Système universel de polissage au brillant, intra et extra-oral, pour les restaurations en céramique ou en composite.

Indications

- Polissage au brillant en un temps des restaurations en composite
- Polissage au brillant en deux temps des restaurations en céramique

Avantages

- Teneur élevée en diamant allant jusqu'à 70% en poids
- Surfaces de restauration particulièrement lisses et brillantes
- Pas besoin de pâte à polir supplémentaire
- Brillance naturelle des obturations en composite
- Brillance élevée des surfaces céramiques

OptraGloss est constitué de :

- Pré-polissoirs diamantés (PP : étape 1) en 3 formes pour le pré-polissage des restaurations en céramique



- Polissoirs diamantés (HP : étape 2) en 4 formes pour le polissage au brillant des restaurations en composite et en céramique.



OptraGloss remplace OptraPol et OptraFine

Conseils d'utilisation

Vitesse rotation maximale	10 000 rpm
Sous irrigation abondante	>50 ml/min
Mettre en rotation avant contact, appliquer une pression modérée	

Kit Composite

Polissage au brillant en 1 temps



Kit Céramique

Polissage au brillant en 2 temps



OptraGate®**

Ecarter flexible de lèvres et joues sans latex.



Indications

- Diagnostic
- Prise d'empreinte optique
- Prothèse
- Eclaircissement dentaire
- Prophylaxie
- Thérapeutique restauratrice

Avantages

- Mise en place facile
- Isolation partielle rapide
- Bonne vue d'ensemble
- Confortable pour le patient
- Large gamme d'indications
- Disponible en 3 tailles : "Small", "Regular", et une taille "Junior" pour les enfants âgés de 5 à 10 ans



Visionnez la vidéo tutoriel d'insertion en bouche

Disponible également en rose et bleu pour les enfants



Indications

- Prophylaxie chez l'enfant
- Thérapeutique restauratrice chez l'enfant
- Dentisterie pédiatrique
- Orthodontie
- Diagnostic chez l'enfant

Avantages

- Bonne tolérance : sans latex, adaptation flexible
- Doux avec les tissus buccaux
- Rend le traitement plus ludique : le choix de la couleur favorise la coopération de l'enfant
- Disponible en 2 tailles : "Junior" et "Small" pour les enfants âgés de 5 à 10 ans



Mesure de la distance entre les commissures des lèvres pour le choix de la taille disponible sur l'emballage



Déterminer la distance entre les commissures en suivant la courbure labiale...



...à l'aide du guide imprimé sur l'emballage...



...puis choisir la taille indiquée adaptée au patient

Distance inter-comissurale :

- ≤ 4,5 cm ⇨ JUNIOR
- entre 4,5 et 6 cm ⇨ SMALL
- ≥ 7 cm ⇨ REGULAR

OptraDam® Plus**

Digue anatomique en latex avec cadran intégré s'utilisant sans clamps.



Indications

- Actes de dentisterie restauratrice et traitements endodontiques

Avantages

- Mise en place rapide et facile par une seule personne
- Très confortable à porter, même pendant les traitements longs
- Les deux arcades sont bien exposées et le champ opératoire est complètement sec
- Possibilité de prendre des radiographies avec OptraDam en place
- Disponible en deux tailles : "Small" et "Regular"

OptraStick®**

Bâtonnets de préhension présentant une pointe collante ronde et flexible.

Indications

- Saisir, tenir et mettre en place rapidement et facilement les restaurations et petits objets utilisés en dentisterie

Avantages

- Facile à utiliser : les objets de petite dimension et les restaurations sont saisis, tenus et mis en place de manière rapide et précise
- Bonne adhésion : une bonne adhérence à l'embout collant garantit une manipulation sans risque des restaurations indirectes
- Large gamme d'applications : OptraStick peut être utilisé sur une large gamme de matériaux, tels que les pièces prothétiques, les bijoux dentaires et les brackets d'orthodontie





MultiCore® Flow*

Composite dual pour la reconstitution corona-radicaire.

Indications

- Reconstitution corona-radicaire
- Couche initiale sous des restaurations en composite

Avantages

- Forme un système complet avec l'adhésif dual ExcITE F DSC (Small-endo)
- Adapté pour la technique avec matrices
- Mode de prise : autopolymérisant ou photopolymérisable



Apexit® Plus*

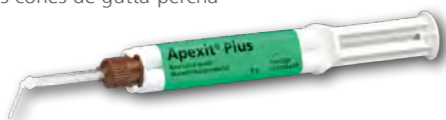
Ciment à l'hydroxyde de calcium pour obturation canalaire définitive.

Indications

- Obturation canalaire définitive en combinaison avec des cônes de gutta-percha

Avantages

- Haute biocompatibilité
- Très faible solubilité
- Très forte radio-opacité
- Absence d'eugénol et d'aldéhyde formique
- Pas de retrait lors de la prise, bonne étanchéité
- Seringue automélangente (base + activateur)



ApexCal®*

Pansement désinfectant provisoire à base d'hydroxyde de calcium et de carbonate de bismuth.

Indications

- Désinfection temporaire lors du traitement endodontique
- Traitement endodontique, coiffage pulpaire direct et indirect

Avantages

- Bonne étanchéité
- Facilité de manipulation
- Haute radio-opacité
- pH basique supérieur à 12,5



FRC Postec® Plus*

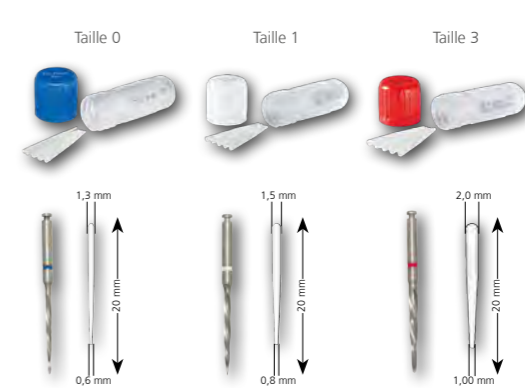
Tenons radiculaires en composite renforcé aux fibres de verre.

Indications

- Reconstitution de dents délabrées au niveau coronaire dans les secteurs antérieur et postérieur

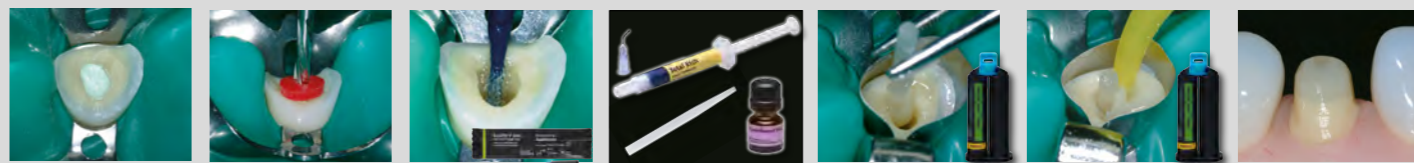
Avantages

- Module d'élasticité du tenon proche de celui de la dentine
- Une rétention élevée grâce à l'assemblage par collage et un protocole non-invasif
- Haute résistance à la fracture
- Hautement radio-opaque
- Valeurs d'adhésion très élevées grâce à la technique adhésive
- Le tenon peut être éliminé avec des instruments rotatifs
- 3 tailles adaptées à toutes les racines



L'utilisation combinée de fibres de verre innovantes et d'une matrice composite spéciale offre à FRC Postec Plus une translucidité naturelle, base de l'excellente esthétique de toute la reconstitution prothétique.

L'application de FRC Postec Plus avec le composite de reconstitution MultiCore Flow permet d'obtenir des résultats reproductibles et esthétiques.



- Canal radicaire obturé après traitement endodontique
- Désobturer le canal sur ses 2/3 cervicaux environ (conserver au minimum 4 mm d'obturation en apical)
- Après mordançage (30 s sur l'émail et 15 s sur la dentine), rincer et sécher
- Appliquer l'adhésif ExcITE F DSC Small-Endo dans le canal, sur la base coronaire et dans le canal radicaire en frottant pendant 10 s puis sécher soigneusement
- Décontaminer le tenon à l'acide phosphorique pendant 60 s, puis rincer et sécher.
- Appliquer Monobond Plus, laisser agir 60 s, puis sécher
- Appliquer MultiCore Flow sur le tenon radicaire et dans le canal
- Insérer le tenon dans le canal, puis photopolymériser MultiCore Flow pendant 10 s pour obtenir une stabilité primaire de l'assemblage
- Après mise en place d'une matrice, injecter MultiCore Flow autour du tenon
- Photopolymériser pendant environ 10 s, puis couper l'extrémité du tenon à l'aide d'un disque rotatif
- Après dépose de la matrice, sculpter le tenon à l'aide d'instruments rotatifs

Faux-moignon reconstitué avec ancrage radicaire



Amalcap® Plus*

Amalgame non-gamma 2 à haute teneur en argent, en capsules prédosées.
L'alliage se compose de Ag 70,1% ; Sn 18,0% ; Cu 11,9%.

Indications
– Obturations des molaires et prémolaires

Avantages
– Résistance à la corrosion et bonne adaptation marginale
– Disponible en 3 contenances de capsules (N°1, 2 et 3)



Silamat® S6

Vibreuse universelle moderne pour les amalgames, les ciments verre ionomère, les colles et autres matériaux dentaires prédosés présentés en capsules de mélange et capsules d'injection.

Indications
– Vibreur pour amalgames, ciments verre ionomère et autres matériaux dentaires prédosés en capsules et seringues.

Avantages
- Esthétique et fonctionnel : forme arrondie et couvercle amovible pour un nettoyage facile
- Mélange homogène : mouvement hélicoïdal, 4500 tr/min
- Utilisation universelle : indiqué pour toutes les capsules de mélange et capsules d'injection courantes, de différentes formes et tailles
- Manipulation facile



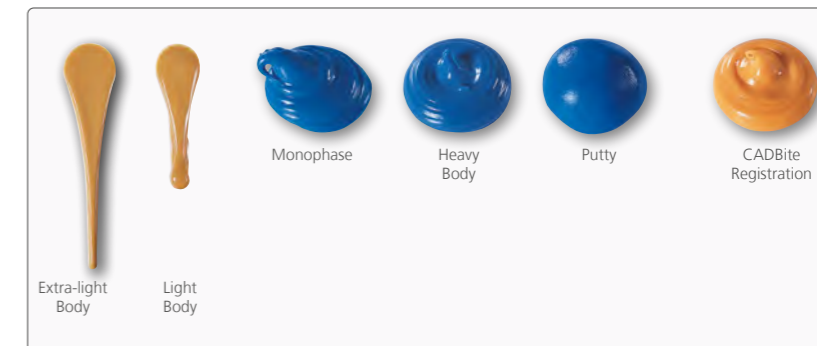
Virtual®**

Matériaux d'empreinte modernes à base de polyvinyle siloxane pour toutes les techniques de prise d'empreinte.

Virtual est un silicone "A" (par addition) existant en cinq viscosités : Putty, Heavy Body, Monophase, Light Body et Extra Light Body, et en deux temps de prise "Fast" (2:30 minutes) et "Regular" (4:30 minutes). La gamme comprend aussi le Virtual CADBite Registration à prise rapide avec une dureté finale élevée pour l'enregistrement de l'occlusion. Le programme est complété par un adhésif pour porte-empreintes et d'autres accessoires.

Indications
– Empreintes pour restaurations indirectes (couronnes, bridges, inlays, onlays et facettes)
– Empreintes pour prothèses sur implants
– Empreintes des arcades édentées
– Clé en silicone pour la réalisation de travaux provisoires
– Enregistrement de l'occlusion

Avantages
– Excellent mouillage de la dentine et des tissus mous
– Empreintes précises et très lisibles
– Choix du temps de prise
– Goût de menthe fraîche
– Disponible en cartouches (380g) pour mélangeurs automatiques, en 2 viscosités : HB (Fast ou Regular) et Monophase (Fast)
– Adhésif pour porte-empreintes disponible





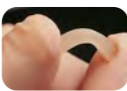
Telio® CS Inlay / Telio® CS Onlay*

Composites photopolymérisables pour l'obturation provisoire de cavités d'inlay/onlay, contenant du fluor (1500 ppm).



Indications

- Telio CS Inlay :**
- Obturation provisoire des cavités d'inlays à parois parallèles
 - Obturation des puits de vissage implantaires



Telio CS Inlay consistance souple

- Telio CS Onlay :**
- Obturation provisoire des cavités importantes et peu profondes (préparation d'onlays)



Telio CS Onlay consistance ferme

Avantages

- Application rapide grâce à une faible viscosité permettant un modelage facile
- Etanchéité, stabilité de la teinte et faible retrait de polymérisation (1,3%)
- Réduction du risque de carie dentaire, grâce à l'effet cariostatique du fluor
- Temporisation jusqu'à 6 semaines



Disponibles en teintes Universal (U) et Transparent (T)

Telio® CS Link*

Composite de collage dual pour l'assemblage des restaurations provisoires.



Indications

- Collage des restaurations provisoires
- Durée maximum en bouche : 6 semaines

Avantages

- Très bonne rétention
- Flexibilité dans le plan de traitement et dans le choix des matériaux d'assemblage définitif grâce à l'absence d'eugénol
- Esthétique grâce à deux teintes : A3 et Transparent



Telio® CS C&B*

Composite autopolymérisant pour la réalisation de restaurations provisoires.

Indications

- Réalisation de couronne, bridge, inlay/onlay, facette et mock-up (projets esthétiques)
- Rebasage des restaurations provisoires réalisées au laboratoire ou en CFAO et des couronnes en résine polycarbonate préfabriquées

Avantages

- Très faible couche inhibée
- Rebasable et utilisé comme matériau de rebasage
- Faible exothermie
- Forte résistance à la fracture et à l'abrasion



Disponible en teintes A1, A2, A3, A3,5, BL3

Telio® Activator*

Primer à base de méthacrylate de méthyle (MMA), pour le conditionnement exobuccal des restaurations provisoires en Telio CS C&B, Telio CAD ou Telio Lab.

Indications

- Rebasage de restaurations en Telio CAD / Telio Lab avec Telio CS C&B
- Rajouts / réparations de restaurations en Telio CS C&B avec Telio Add-On Flow



Telio® CS Desensitizer*

Solution aqueuse, contenant de la glutaraldéhyde, pour la prévention et la réduction de l'hypersensibilité sur dentine préparée (taillée).

Indications

- Désensibilisation de la dentine préparée avant restauration directe, pendant la phase de temporisation et/ou avant assemblage des restaurations indirectes

Avantages

- Action efficace par précipitation et réticulation des protéines intratubulaires
- Protection efficace (rémission de 6 mois)
- Application simple et rapide (ne nécessite pas de photopolymérisation)
- Permet de nettoyer les tubuli dentinaires et de réguler leur taux d'humidité
- Compatible avec les matériaux de restaurations directes ou indirectes
- Aucune altération des valeurs d'adhésion lors du collage



Photo : Dr. D. HACIMOLUN





VivaStyle® 10% ou 16%***

Gel d'éclaircissement dentaire, en traitement ambulatoire, appliqué au moyen d'une gouttière thermoformée réalisée au cabinet dentaire.

Indications

- Eclaircissement externe des dents vitales et dévitalisées
- Sur dent individuelle ou sur arcade complète

Avantages

- Peroxyde de carbamide avec une viscosité adaptée
- Hypersensibilité réduite grâce au nitrate de potassium
- Procédé non invasif : action ciblée prolongée grâce aux gouttières
- Résultats visibles dès les premières applications
- Seringue calibrée refermable : dosage précis
- Temps de port de la gouttière court (1h/jour pendant 1 à 2 semaines)

VivaStyle 10%

- Patients sujets aux sensibilités
- Dyschromies

VivaStyle 16%

- Temps de traitement plus court
- Dyschromies sévères

Utilisation

La première application est effectuée au cabinet, puis VivaStyle est appliqué par le patient à son domicile, selon les recommandations indiquées par le chirurgien-dentiste.



Avant

Après

Dr David HACKIOUIN
Antibes, France

VivaStyle® Paint On Plus***

Méthode professionnelle d'éclaircissement dentaire sans gouttière, en traitement ambulatoire.

Indications

- Eclaircissement externe des dents vitales dyschromiées

Avantages

- Contient 6% de peroxyde d'hydrogène
- Traitement à domicile après diagnostic professionnel : 10 min par application
- Application directe sur les dents à l'aide d'un pinceau
- Dosage facile
- Se retire facilement à l'aide d'une brosse à dents
- Résultats visibles rapidement
- Contient un désensibilisant pour la gencive : la provitamine B5 (D-Panthenol)
- Limite les sensibilités gingivales



Application facile au pinceau



Avant

Après

Dr Arnd PESCHKE,
Schaan, Liechtenstein

Skyce®

Bijoux dentaires à coller sur les faces vestibulaires des dents naturelles antérieures du maxillaire.



Un système complet

Le coffret d'introduction Skyce contient 10 pierres dans 2 tailles, ainsi que tous les matériaux nécessaires au collage de Skyce : le gel de mordantage, l'agent de liaison et divers accessoires.

Avantages

- Respect de l'intégrité de la dent
- Collage sur le même principe que les brackets orthodontiques
- Mise en place très rapide
- Bonne adhésion avec Tetric EvoFlow Bleach I ou Heliobond
- Retrait facile à l'aide d'une spatule
- Aspect particulièrement brillant du bijou
- Disponible en 2 tailles : 1,9 mm ou 2,4 mm





Fluor Protector S****

Vernis fortement fluoré pour une meilleure protection contre l'érosion et la carie.

Indications

- Traiter les hypersensibilités dentinaires
- Augmenter la résistance de l'émail aux attaques acides
- Instaurer une prévention à long terme contre les caries
- Compléter le nettoyage dentaire professionnel
- Réduire les sensibilités après un traitement d'éclaircissement dentaire

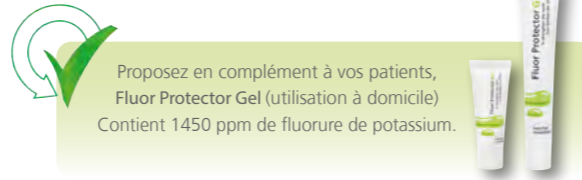
Avantages

- Concentration élevée en fluor : **7700 ppm** (fluorure d'ammonium).
Concentration 4 fois supérieure après séchage
- Fluidité et mouillage optimum = traitement amélioré des zones difficiles d'accès
- Réduction de l'hypersensibilité potentielle après traitement d'éclaircissement
- Multi-dose et unidoses = économique et individuel
- Transparent sur les dents, visible uniquement de très près
- Conservation à température ambiante
- Pour enfants et adultes

NOUVELLE CONVENTION
(HBLD045 - voir p.2)



Disponible en unidose ou en flacon multi-doses



Fluor Protector****

Vernis fluoré pour la prévention des caries, la reminéralisation et la désensibilisation des collets sensibles.

Avantages

- Effet prophylactique prouvé
- Contient **1000 ppm** de fluorure de silane
- Action protectrice de longue durée (environ 6 mois)
- Incolore
- Parfaite adhésion
- Convient à tous les groupes d'âge

NOUVELLE CONVENTION
(HBLD045 - voir p.2)



Cervitec® Plus*****

Vernis anti-bactérien agissant par libération continue de chlorhexidine (1 %) et de thymol (1 %), qui procure un effet protecteur immédiat et à moyen terme.

Indications

- Patients ayant un nombre de streptocoques mutans et lactobacilles élevé, notamment en cas de :
 - traitement orthodontique, prothétique
 - hygiène buccale insuffisante
 - hyposialie
- Traitement des collets hypersensibles, des gingivites

Avantages

- Action de la chlorhexidine catalysée par le thymol
- Forte adhésion du vernis aux surfaces dentaires
- Libération continue des principes actifs
- Traitement ciblé des zones à risques
- Bonne tolérance à l'humidité
- Incolore
- Absence des effets secondaires liés à la chlorhexidine

Deux conditionnements disponibles



En flacon goutte-à-goutte

En unidose

Cervitec® F***

NOUVELLE CONVENTION
(HBLD045 - voir p.2)

Vernis prophylactique à action combinée contenant du fluorure, de la chlorhexidine et du chlorure de cétylpyridium.

Indications

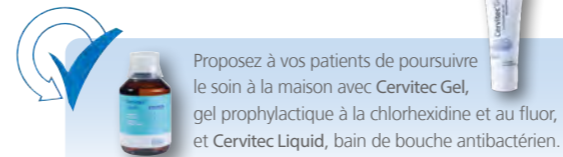
- Prévention des caries chez les personnes à risque
- Fluoruration de l'émail dentaire
- Reminéralisation des caries naissantes
- Protection des dents hypersensibles
- Action antimicrobienne
- Solution préventive dans le cas de restaurations prothétiques ou traitement orthodontique

Avantages

- **1400 ppm** de fluorure d'ammonium (concentration multipliée par 10 après séchage) + 0,3% de chlorhexidine + 0,5% de CPC (chlorure de cétylpyridinium)
- Aide à prévenir la formation de la plaque et la gingivite
- Protocole d'application simple : appliquer et laisser sécher une minute
- Incolore
- Haute tolérance à l'humidité
- Fluidité et propriétés de mouillage optimales adaptés au traitement ciblé des zones sensibles difficiles d'accès
- Goût agréable bien accepté par les patients
- Convient à tout âge



Disponible en flacon multi-doses ou en unidose





VivaSens®*

Vernis désensibilisant.

Indications

- Collets exposés sensibles
- Traitement des sensibilités après éclaircissement
- Après nettoyage dentaire professionnel
- Après détartrage / surfaçage radiculaire

Avantages

- Action efficace par occlusion mécanique après précipitation de calcium et de protéines
- Application simple et action rapide
- Inoffensif pour les gencives
- Solution pour de nombreux patients hypersensibles
- Contient du fluorure de potassium



Disponible en unidose ou en flacon multi-doses

Proxyt®**

Pâtes prophylactiques au xylitol pour le nettoyage et le polissage des dents.

Avantages

- Abrasion contrôlée
- Effet prophylactique grâce au xylitol, au sorbitol et au fluorure de sodium (500 ppm)
- Disponible en version sans fluor
- Goût mentholé agréable
- Polissage professionnel réalisé par le praticien



RDA 7, grain fin (rose)
Polissage de l'émail et des composites



RDA 36, grain moyen (turquoise) - SANS Fluor
Elimination des rugosités et de la plaque



RDA 36, grain moyen (vert)
Elimination des rugosités et de la plaque



RDA 83, gros grain (bleu)
Elimination de la plaque dentaire et des dépôts de surface

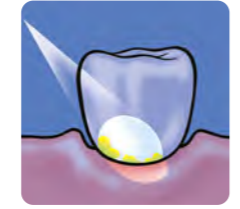


Plaque Test®**

Liquide fluorescent révélateur de plaque dentaire.

Avantages

- Visible sous l'effet d'une lampe à photopolymériser, Plaque Test devient fluorescent
- Pas de coloration désagréable de la langue, des muqueuses et des restaurations
- Seule la zone de plaque devient fluorescente
- Aide au diagnostic fiable et à la sensibilisation auprès du patient



Helioseal®* / Helioseal® F Plus* / Helioseal® Clear*

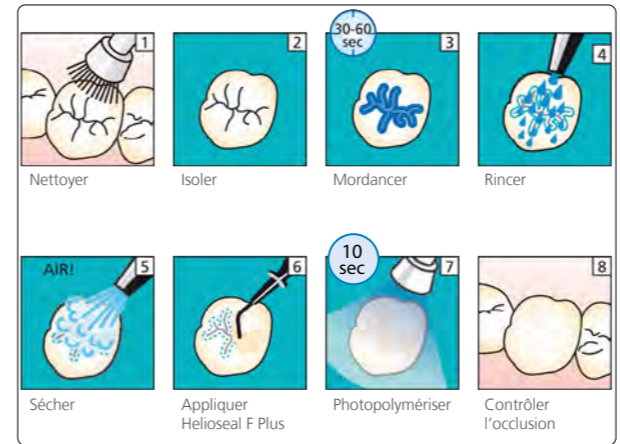
Sealants pour le scellement prophylactique des puits et sillons.

Avantages

- Répartition optimale sur les surfaces complexes des puits et sillons
- Traitement efficace, rapide et confortable pour les enfants
- Nouvelle formule avec consistance optimisée
- Distribution et application précises
- Pas d'inclusion de bulles d'air
- Temps d'exposition réduit (10 s)

Double protection

- Mécanique par le scellement hermétique des sillons
- Chimique par la libération permanente de fluorures



Molaire permanente avant et après l'application d'Helioseal® F Plus.

Photo: M. Hauner, Ivoclar Vivadent AG, Leichtenstein



Helioseal : le sealant original, sans fluor, disponible en flacon multidoses.







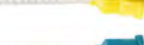
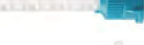








Helioseal F Plus : le sealant photopolymérisable libérant du fluorure, disponible en seringue ou cavifils. Pigmenté blanc pour un contrôle clinique visuel.



Helioseal Clear : le sealant original en teinte Transparent, sans fluor, disponible en seringue.

Les embouts mélangeurs

	Embout mélangeur Marron, Long pour Apexit Plus	x 15	595132
	Embout mélangeur Noir/Vert, Court, Fuselé pour Variolink Esthetic DC, Multilink Automix/Hybrid Abutment, Telio CS Link, SpeedCEM Plus	x 15	645951
	Embout mélangeur Noir/Vert, Court pour MultiCore Flow seringue	x 10	683287
	Embout mélangeur Bleu pour MultiCore Flow cartouche	x 50	579096
	Embout mélangeur Bleu, Fuselé pour Telio CS C&B	x 50	628157
	Embout mélangeur Jaune, Small pour Virtual (Extra Light Body / Light Body / CADbite Registration)	x 48	572806
	Embout mélangeur Vert, Large pour Virtual (Monophase / Heavy Body)	x 48	572807
	Embout intra-oral Petit, Transparent (pour Embout mélangeur Noir/Vert, Court pour MultiCore Flow seringue)	x 10	604210
	Embout intra-canaire Transparent (pour Embout mélangeur Marron, Court) pour Apexit Plus, MultiCore Flow seringue	x 15	597380
	Embout intra-oral Jaune (pour Embouts mélangeurs Bleu et Jaune) pour MultiCore Flow cartouche	x 50	579095
	Pour Virtual (Extra Light Body / Light Body / CADbite Registration), Small	x 100	572809
	Embout intra-oral Transparent (pour Embout mélangeur Vert), Large Pour Virtual (Monophase / Heavy Body)	x 100	572808
	Embout endodontique (Embout intra-canaire Transparent + Embout mélangeur Noir/Vert, Court) Pour Multilink Automix, SpeedCEM Plus, MultiCore Flow seringue	x (5 + 5)	645955
	Embout mélangeur Dynamique Pour Virtual 380 (Monophase / Heavy Body)	x 50	600158

Les embouts applicateurs

	Embout applicateur Redesign Ø 0,4 mm pour IPS Empress Direct Color	x 20	634847
	Embout applicateur Redesign Ø 0,6 mm pour Helioseal F, Total Etch (mordançage sélectif)	x 20	634819
	Embout applicateur Redesign Ø 0,9 mm pour Tetric EvoFlow, IPS Empress Direct Effect, IPS Empress Direct Opaque	x 20	634849
	Embout applicateur Redesign Ø 1,2 mm pour Tetric EvoFlow Bulk Fill, Tetric PowerFlow	x 20	669838
	Canule-pinceau VivaPen pour Adhese Universal, ExciTE F	x 100 x 300	627178 627161
	Embout applicateur pour Heliobond, Helioseal (flacon)	x 20	533669
	Embout applicateur pour Liquid Strip	x 20	533666
	Embout applicateur pour Total Etch	x 20	550587
	Embout applicateur pour Variolink Esthetic LC, Variolink Esthetic Try-In	x 20	559224
	Embout applicateur Transparent, courbé Ø 0,3 mm pour ApexCal	x 15	596608
	Embout applicateur Ø 0,4 mm NOUVEAU pour Helioseal F Plus, Helioseal Clear	x 20	685985



Pinces et microbrushes



Porte-pinces (double extrémité) pour Pinces durs/souples et Vivabrush			
• Violet	x 1	538895	
• Rouge	x 1	538894	
• Orange foncé	x 1	538893	
• Orange	x 1	538892	



Pinces, durs pour Helioclean F, Total Etch (mordançage sélectif)	x 50	533664	
--	------	--------	--



Pinces, souples pour Tetric EvoFlow, IPS Empress Direct Effect, IPS Empress Direct Opaque	x 50	533670	
---	------	--------	--



Vivabrush (à monter sur porte-pinces) pour application de vernis, gels et sealants	x 50	550430	
--	------	--------	--



Vivabrush G pour application de vernis (ex. Fluor Protector, Fluor Protector S) en couches fines et homogènes	x 50	631170	
---	------	--------	--



Vivadent® Applicator pour l'activation des liquides et les matériaux à basse viscosité			
• Regular (bleu) pour restaurations normales	x 50	631699	
• Small (violet) pour micro-cavités	x 25	562168	
• Blanc	x 50	603949	



Pistolets



Cavifil Injector pistolet pour Cavifils de composite	x 1	627882	
--	-----	--------	--



Pistolet MultiCore Flow pistolet 25 ml, ratio 1:1	x 1	579094	
---	-----	--------	--



Pistolet Telio CS C&B pistolet 50 ml, ratio 1:4 / 1:10	x 1	561381	
--	-----	--------	--



Pistolet Virtual pistolet 50 ml, ratio 1:1 / 1:2	x 1	572810	
--	-----	--------	--

Autres accessoires



VivaPad (bloc inactinique) pour protéger de la lumière les matériaux photopolymérisables et dual	x 1	533648	
--	-----	--------	--

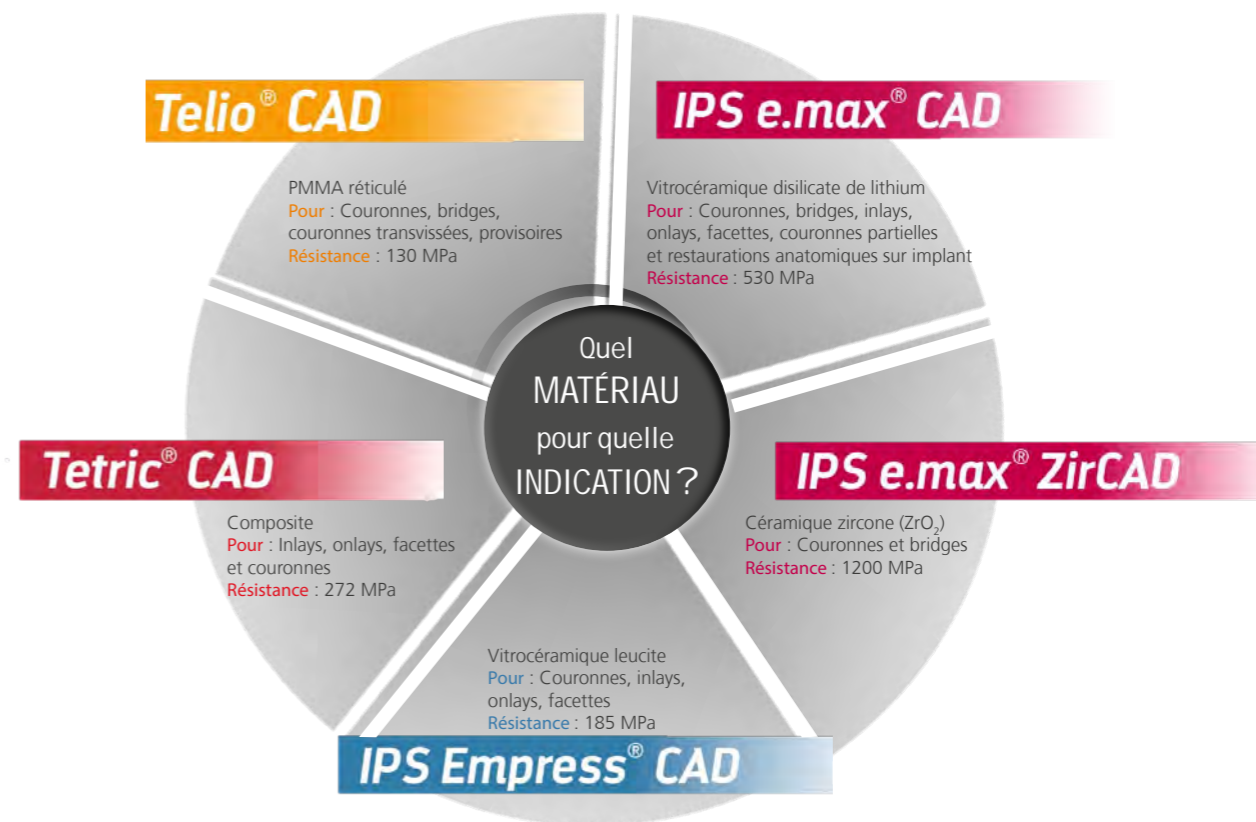
La gamme de produits CFAO

Ivoclar Vivadent vous propose une gamme complète de produits et services liés aux restaurations réalisées par CFAO au cabinet dentaire.

N'hésitez pas à contacter votre délégué régional pour de plus amples renseignements.



Gamme de matériaux CFAO



Telio® CAD*

Blocs en polymère réticulé (PMMA) pour la fabrication de couronnes et bridges provisoires à l'aide d'un système CFAO.

Indications

- Couronnes provisoires antérieures et postérieures
- Bridges provisoires antérieurs et postérieurs avec 2 éléments intermédiaires maximum
- Restaurations provisoires sur implants
- Modèle pour les restaurations permanentes
- Restaurations visant à traiter des pathologies de l'ATM et à réaliser des ajustements occlusaux

Avantages

- Stabilité de teinte durable et fluorescence proche du naturel
- Excellente homogénéité du matériau grâce à son processus de fabrication industrielle
- Les restaurations provisoires sont facilement reproductibles
- Disponibles en 9 teintes LT : BL3, A1, A2, A3, A3.5 et B1, B3, C2, D2
- Disponibles en 2 tailles : B40L, B55



Telio® CAD Abutment*

Blocs en polymère réticulé (PMMA) pour la fabrication de restaurations hybrides implanto-portées provisoires, par technologie CFAO.

Indications

- Restaurations provisoires sur implants, collées sur un TiBase

Avantages

- Interfaces préfabriquées pour un ajustage optimal et non rotationnel sur les TiBase Sirona
- Surface lisse pour un polissage rapide et efficace

Caractéristiques

- Les blocs Telio CAD Abutment sont disponibles
- en une seule dimension : A16
- en 9 teintes LT : BL3, A1, A2, A3, A3.5, B1, B3, C2, D2
- avec des interfaces dans les dimensions S & L

Solidarisation

SR Connect est le conditionneur de surface photopolymérisable à utiliser pour le traitement du puits de la restauration en PMMA avant collage sur le TiBase avec Multilink Hybrid Abutment. SR Connect sera également utilisé avant l'application de composite afin de modifier le profil d'émergence de la restauration temporaire.



Tetric® CAD*

Blocs en composite pour la fabrication de restaurations indirectes à l'aide d'un système CFAO.

Indications

- Facettes
- Inlays
- Onlays (occlusal, couronnes partielles)
- Couronnes monolithiques (dans les secteurs antérieur et postérieur)

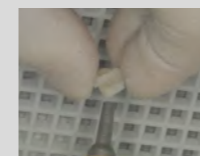
Avantages

- Effet mimétique unique : intégration naturelle
- Polissage facile : possibilité de réparation intrabuccale
- Pas de cuisson ou de frittage
- Utilisé en combinaison avec Adhese Universal et Variolink Esthetic : adhésion forte, pas de décollement
- Disponible en 2 tailles (I12 et C14) et 2 translucidités (HT et MT)

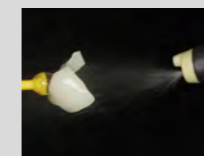


HT (Haute Translucidité)	MT (Moyenne Translucidité)
4 teintes	5 teintes
A1, A2, A3, A3,5	A1, A2, A3, A3,5 Bleach
2 tailles	2 tailles
I12 : inlays, onlays, facettes	I12 : facettes
C14 : couronnes monolithiques	C14 : couronnes monolithiques

Protocole de collage validé par Ivoclar Vivadent



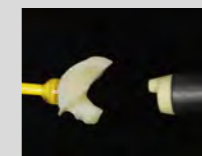
Sabler la surface de liaison avec 50 - 100 µm d'oxyde d'aluminium à 1 - 1,5 bar de pression



Nettoyer la restauration dans un bain à ultrasons avec 70% d'éthanol. Rincer abondamment au spray d'eau et sécher à l'air sec



Appliquer Adhese Universal sur la surface conditionnée et brosser pendant 20 s



Ensuite, disperser Adhese Universal avec de l'air sec. Ne pas photopolymériser

Pour l'assemblage, poursuivre avec le protocole de Variolink Esthetic



IPS e.max® CAD* Monolithic Solutions

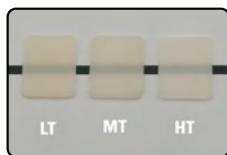
Vitrocéramique à base de disilicate de lithium disposant de fortes valeurs mécaniques – 530 MPa avant collage.

Indications

- Fines facettes (0,4 mm d'épaisseur), fines couronnes
- Couronne pour des patients présentant certaines parafonctions
- Bridges de 3 éléments limités à la seconde prémolaire

Avantages

- Fortes valeurs mécaniques – 530 MPa après cristallisation et avant collage
- Translucidité similaire à celle de la dent naturelle
- Cette vitrocéramique peut-être mordancée, ce qui la rend éligible au collage avec Variolink Esthetic



Les blocs IPS e.max CAD sont disponibles dans les 16 teintes A-D et 4 teintes Bleach BL, et en 3 degrés de translucidité :

- HT : Haute Translucidité, recommandée pour les Inlays
- MT : Moyenne Translucidité, recommandée pour les couronnes et facettes lumineuses
- LT : Basse Translucidité, recommandée pour les couronnes et facettes

IPS e.max® CAD Abutment* Solutions

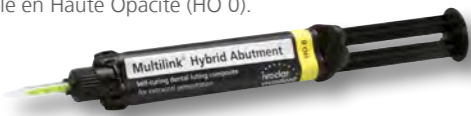
Pour la réalisation de restaurations supra implantaire.

Indications

- Restaurations supra implantaire : Les pièces usinées en disilicate de lithium sont collées sur un TiBase. L'ensemble sera solidarisé à l'implant par vissage

Solidarisation

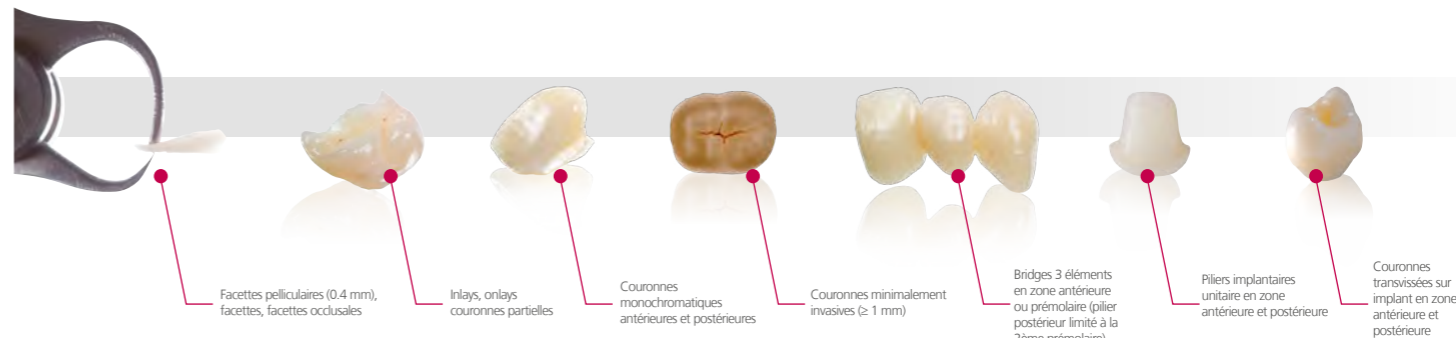
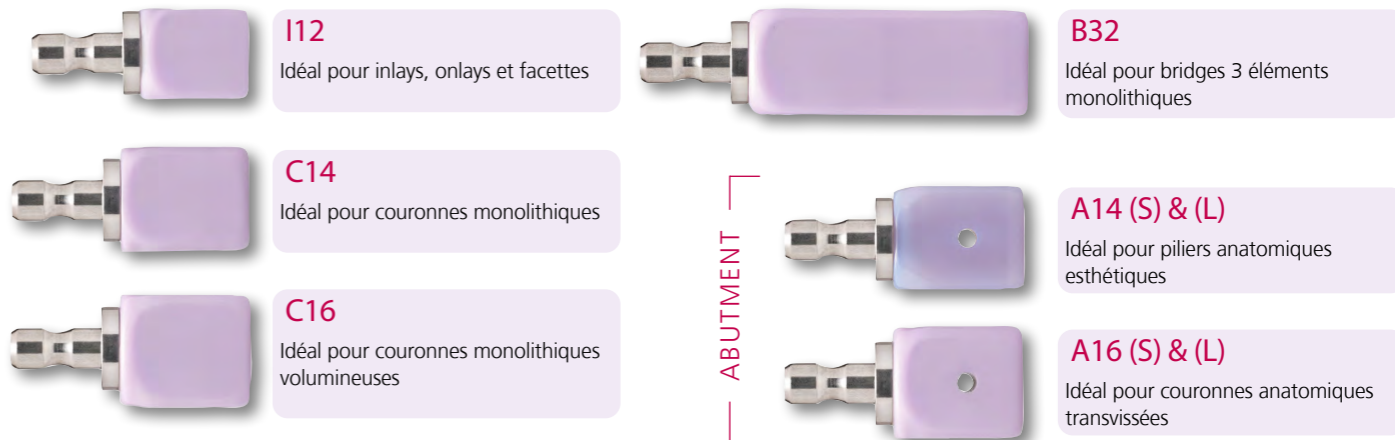
La solidarisation entre la pièce usinée et le TiBase se fait extra oralement à l'aide d'une colle opaque autopolymérisante : Multilink Hybrid Abutment. Cette colle est disponible en Haute Opacité (HO 0).



	IPS e.max CAD MO A14 (Moyenne Opacité)	IPS e.max CAD LT A14 (Basse Translucidité)	IPS e.max CAD LT A16 (Basse Translucidité)
IPS e.max CAD Hybrid Abutment	✓	✓	✗
Couronne IPS e.max CAD Hybrid Abutment	✗	✓	✓

IPS e.max® CAD*

Une taille adaptée pour chaque cas clinique



Facettes pelliculaires (0,4 mm), facettes, facettes occlusales

Inlays, onlays couronnes partielles

Couronnes monochromatiques antérieures et postérieures

Couronnes minimalement invasives (≥ 1 mm)

Bridges 3 éléments en zone antérieure ou prémolaire (pilier postérieur limité à la 2ème prémolaire)

Piliers implantaires unitaire en zone antérieure et postérieure

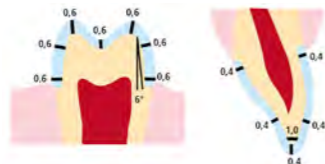
Couronnes transvissées sur implant en zone antérieure et postérieure

IPS e.max® ZirCAD*

Vitrocéramique à base d'oxyde de zirconium pour des restaurations esthétiques et résistantes - 1200 MPa.

Indications

- Couronnes anatomiques dans les zones antérieure et postérieure
- Bridges anatomiques jusqu'à 3 éléments dans les zones antérieure et postérieure
- Convient à l'usinage sec ou humide
- Permet la réalisation de restaurations avec des épaisseurs de parois considérablement réduites :
 - Couronnes postérieures : minimum 0,6 mm
 - Couronnes antérieures : minimum 0,4 mm



- ▶ Les blocs LT sont réputés pour leur grande résistance à la flexion (1200 MPa*) et à la propagation des fissures (5.1 MPa · m^{1/2}*).

LT
(Basse Translucidité)



8 teintes
A1, A2, A3, B1, B2, C2, D2, BL 1
2 tailles
C17 : Couronnes, bridges
B45 : Couronnes, bridges

- ▶ Les blocs MT Multi présentent un dégradé naturel de teinte et de translucidité de la dentine vers la zone incisale et une résistance de 850 MPa.

MT Multi
(Moyenne Translucidité)



8 teintes
A1, A2, A3, B1, B2, C2, D2, BL 1
2 tailles
C17 : Couronnes, bridges
B45 : Couronnes, bridges



3 options de finition après frittage

▶ Glaçage et cuisson



IPS e.max CAD Crystall/ Glaze Paste Fluo

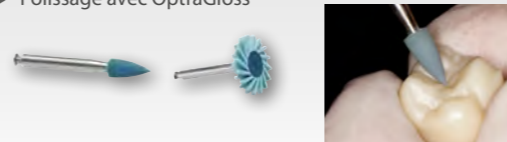


▶ Maquillage (optionnel), glaçage et cuisson



IPS e.max CAD Crystall. Shades/Stains and Glaze

▶ Polissage avec OptraGloss



IPS Empress® CAD*

Céramique feldspathique renforcée à la leucite présentant une résistance à la flexion trois points de 185 MPa.

Indications

- Restaurations esthétiques unitaires dans une bouche ne présentant pas de parafonction sévère
- Inlay, onlay, facette, couronne antérieure et postérieure

Avantages

- Cette vitrocéramique peut être mordancée, ce qui la rend éligible au collage avec Multilink Automix ou Variolink Esthetic
- Bonne intégration des restaurations en IPS Empress CAD du fait du choix de la translucidité adaptée



- ▶ Les blocs IPS Empress CAD sont disponibles en 3 translucidités, en 5 formes, en teintes A-D :

Multi



- Dégradé progressif de teinte, de translucidité et de fluorescence
- Résultats hautement esthétiques et naturels, même sans caractérisation
- Idéal pour la réalisation de facettes, de couronnes partielles ou complètes
- Disponible en 7 teintes A-D : A1, A2, A3, A3.5, B1, BL1, BL3

HT



- Haute Translucidité : une translucidité élevée et bon effet de mimétisme, une luminosité moindre
- Idéal pour la réalisation de petites restaurations (inlays, onlays, facettes)
- Disponible en 9 teintes A-D : A1, A2, A3, A3.5, B1, B2, B3, C2, D3

LT



- Basse Translucidité : une translucidité plus basse et un moindre effet de mimétisme, une luminosité plus élevée
- Haute luminosité et chroma naturel
- Idéal pour les restaurations de taille importante
- Disponible en 13 teintes A-D : A1, A2, A3, A3.5, B1, B2, B3, C2, D3, BL1, BL2, BL3, BL4

*Résistance à la flexion biaxiale moyenne, mesurée sur 10 ans, R&D Ivoclar Vivadent, Schaan, Liechtenstein

Les produits complémentaires

Pour réaliser des restaurations usinées au cabinet dentaire, outre les systèmes d'acquisition et d'usinage, vous devez disposer :

• Soit d'un four à céramique avec une pompe à vide



Programat CS2

- Cuisson, glaçage et cristallisation faciles et rapides des restaurations en IPS e.max CAD
- Des programmes personnalisables et des programmes Ivoclar Vivadent préétablis, comme le programme Speed, qui effectue la cristallisation des restaurations unitaires en moins de 15 min
- Etalonnage automatique de la température à deux niveaux (ATK2) : contrôle de la température sur deux plages différentes afin de garantir la précision des résultats de cuisson
- Technologie de moufle QTK2 avec plateau diffuseur de chaleur en SiC
- Technologie de vide double valve : niveau sonore minimum de la pompe à vide
- Affichage OSD (Optical Status Display)
- Connexions WLAN et USB



Et Programat CS3 qui dispose en plus

- D'un très grand écran couleur tactile
- D'un lecteur de photos
- De la fonction DSA (Digital Shade Assistant) : analyse numérique de la teinte



Que vous optiez pour le CS2 ou le CS3, la pompe à vide **VP3 Easy** est indispensable pour le fonctionnement de votre four.

- Soit d'un four combiné adapté au frittage des restaurations en oxyde de zirconium fabriquées en **IPS e.max® ZirCAD LT** et des restaurations **IPS e.max® CAD**.

Programat CS4

Le frittage de restaurations ZrO₂ nécessite un four de frittage qui offre des programmes de frittage rapides.



La cristallisation d'IPS e.max CAD requiert un four de cristallisation. Le Programat CS4 fait tout : il permet de fritter, cristalliser et glacer, le tout en une seule unité compacte pour le cabinet dentaire.

Programme Speed

17 min 37 min

IPS e.max® CAD IPS e.max® ZirCAD

Autres matériaux et accessoires nécessaires à la mise en place des restaurations réalisées par CFAO

- ▶ Une lampe à photopolymériser puissante
Nous vous recommandons la **Bluephase PowerCure** qui, par sa puissance, vous garantit la parfaite polymérisation du composite de collage sous les restaurations les plus épaisses et/ou les plus colorées (les maquillants limitent le passage de la lumière). (page 23)



- ▶ Des bâtonnets **OptraStick**, avec bout collant, qui vous permettront de positionner aisément les petites restaurations dans les cavités préparées (page 35).



- ▶ Un composite de collage
Si vous ne réalisez que des restaurations en vitrocéramique ou en composite indirect, Variolink Esthetic est la colle que nous vous recommandons (page 26).



- ▶ Des écarteurs souples **OptraGate**, afin d'accéder aisément à la zone à préparer puis à enregistrer, tout en apportant un confort à votre patient (page 34).

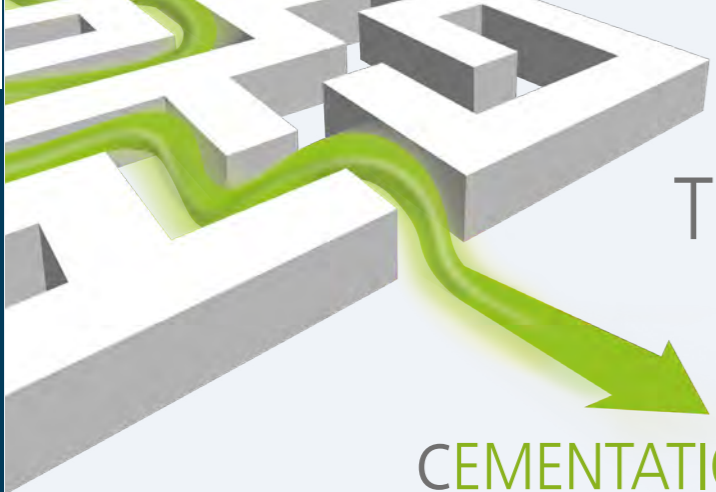


- ▶ Un agent de couplage. **Monobond Etch & Prime** mordance et silanise en un temps les restaurations vitrocéramiques (page 30).



- ▶ Si vous collez également des restaurations en zircon, orientez-vous vers **SpeedCEM Plus** (page 29).





Trouvez votre chemin dans le labyrinthe du collage

CEMENTATION NAVIGATION SYSTEM



Cet outil multimédia vous aidera à faire le bon choix pour chaque indication. Sur pilier naturel ou implantaire, chaque cas est illustré par des animations qui vous permettront d'obtenir le collage idéal.



www.cementation-navigation.com



SHADE NAVIGATION APP

Grâce à cette application, la fastidieuse étape de sélection du lingotin, du bloc ou du disque approprié au cas à traiter est oubliée. Entrez simplement vos données – validez – et la solution vous sera proposée.



Une information,
une démonstration,
une visite...

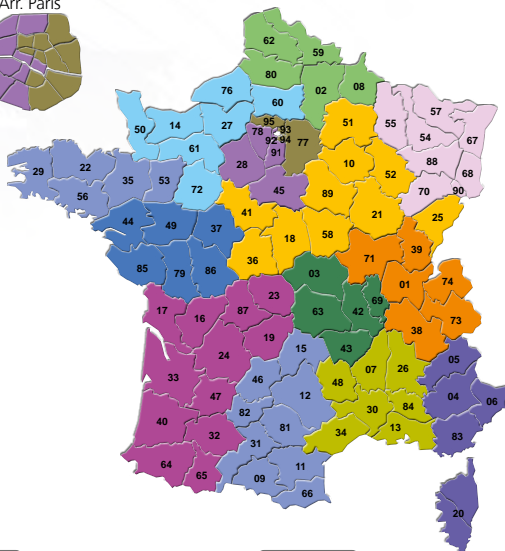
Nos Délégués Régionaux
sont à votre disposition.

Autres numéros utiles

Accueil	04 50 88 64 00
Service Qualité	04 50 88 64 02
Hotline Cabinet Dentaire	04 50 88 64 53
SAV	04 50 88 64 05
Formations & Conférences	
<i>Renseignements et inscriptions</i>	04 50 88 64 02

Filiale France :
Ivoclar Vivadent SAS
B.P. 118
74410 Saint-Jorioz
France
Tél. 04 50 88 64 00
Fax. 04 50 68 91 52
www.ivoclarvivadent.fr

Siège du groupe :
Ivoclar Vivadent AG
Bendererstrasse 2
FL-9494 Schaan
Principauté du Liechtenstein
Téléfon: +423/2353535
Fax: +423/2353360
www.ivoclarvivadent.com



Paris OUEST
Arr. n° 1 4 6 7 8 14 15 16
17 18 + Dép. 28 45 78 91 92
☎ 06.70.75.20.60
Nathalie PERLIE



Paris EST
Arr. n° 2 3 5 9 10 11 12 13
19 20 + Dép. 77 93 94 95
☎ 06.70.75.20.73
Christine CERDAN



Dép. 14 27 50 60 61 72 76
☎ 06.48.02.74.49
Mélanie MOREL



Dép. 22 29 35 53 56
☎ 07.86.82.83.36
Aurélie DUBRUL



Dép. 37 44 49 79 85 86
☎ 06.70.75.20.68
Laurent ROBICHON



Dép. 16 17 19 23 24
32 33 40 47 64 65 87
☎ 06.85.12.68.03
Carine CAPITAO



Dép. 02 08 59 62 80
☎ 06.70.75.20.61
Alexia DEREUX



Dép. 54 55 57 67
68 70 88 90
☎ 06.70.75.20.78
Carole BELLON



Dép. 10 18 21 25 36 41
51 52 58 89
☎ 06.70.75.20.69
Natacha RYFF



Dép. 01 38 39 71 73 74
☎ 06.75.43.29.72
Fanny LARUE



Dép. 03 42 43 63 69
☎ 06.89.20.95.83
Stéphanie PONCET



Dép. 04 05 06 20 83
+ MONACO
☎ 06.48.02.74.50
Alejandra LASSER



Dép. 07 13 26 30 34 48 94
☎ 06.70.75.20.71
Florence MARECHAL



Dép. 09 11 12 15 31 46
66 81 82
☎ 06.82.68.61.57
Marie DOMINIQUE

B01119
RCS Annecy 8 326 420 544
Visuels non contractuels
Sous réserve d'erreurs typographiques

Suivez-nous sur
Facebook

passion vision innovation