

# IPS e.max<sup>®</sup> Ceram Selection



all ceramic  
all you need

ivoclar  
vivadent<sup>®</sup>  
passion vision innovation

# IPS e.max® Ceram Selection

**IPS e.max® Ceram Selection est une nouvelle gamme de masses Email et Effect qui va séduire les céramistes, en leur permettant encore plus de créativité grâce à l'originalité des teintes et effets optiques proposés.**

IPS e.max Ceram Selection comprend 12 poudres spécialement conçues pour répondre à toutes les attentes en matière de personnalisation des restaurations. Ces poudres, qui viennent élargir la gamme actuelle IPS e.max Ceram, faciliteront la reproduction des caractéristiques propres à chaque patient, pour des résultats encore plus naturels et d'un haut niveau esthétique.

Les prothésistes de renommée internationale Oliver Brix (Allemagne), August Bruguera (Espagne) et Gérard Ubassy (France) ont donné forme au concept IPS e.max Ceram Selection. Ces masses spéciales sont issues de leur longue expérience avec IPS e.max Ceram.

Les 12 masses sont divisées en 3 groupes :

- Special Enamel – assortiment de masses émail
- Light Reflector – assortiment de masses de réflexion
- Light Absorber – assortiment de masses d'absorption

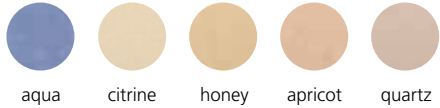


Made to  
create nature

Fruit de l'expérience  
et de la passion ...



A stylized handwritten signature in black ink, appearing to read "Oliver Brix".



... avec le **désir** d'être encore  
plus proche du naturel ...



A stylized handwritten signature in black ink, appearing to read "August Bruguera".



... et l'**envie**  
de partager ses connaissances.



A stylized handwritten signature in black ink, appearing to read "Gérald Ubassy".



# Special Enamel

Les six **Special Enamel** sont des masses Email translucides colorées.



aqua



citrine



honey



apricot



quartz



diamond

# Light Reflector

Les trois **Light Reflector** sont des masses réfléchissantes.



cream



salmon



silk

# Light Absorber

Les trois **Light Absorber** sont des masses d'absorption.



fog



lavender



taupe

# Guide d'utilisation des masses

*Teinte et translucidité*  
(Echantillon d'1 mm d'épaisseur)

Groupe

Special Enamel

**aqua**

Masse émail intensive pour rehausse libre et en proximal.



*Exemple de positionnement*

## Description du produit

er l'effet translucide bleu au bord



## Zone d'application



▶ Zone incisale



▶ Zone intermédiaire



▶ Zone incisale

▶ Zone intermédiaire



▶ Zone intermédiaire

▶ Zone Dentinaire



*Effet naturel obtenu*

Special Enamel

# aqua

Masse émail intensive pour rehausser l'effet translucide bleu au bord libre et en proximal







Special Enamel

# citrine

Masse émail jaune pour ajuster la saturation, le chroma, et accentuer la zone incisale



Special Enamel

# honey

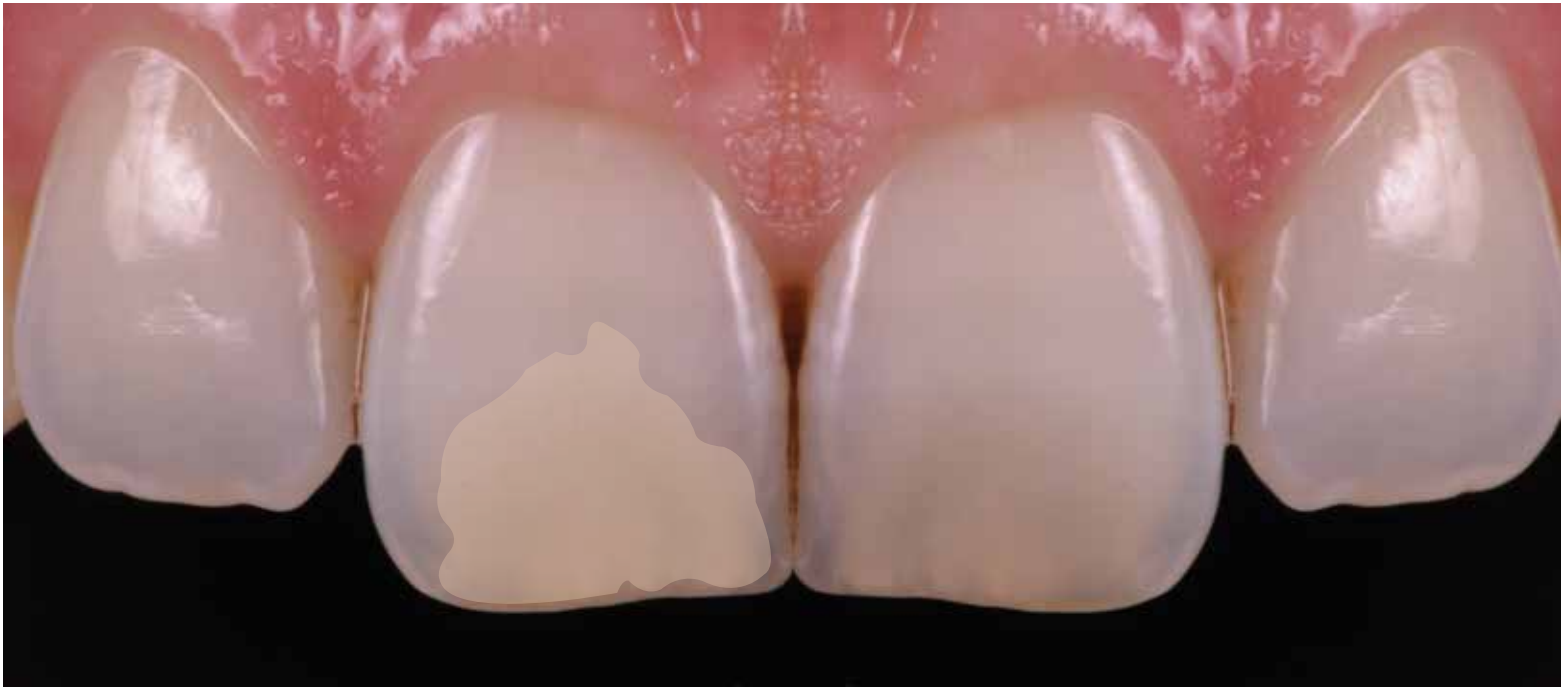
Masse émail miel pour ajuster la saturation, le chroma, et souligner la zone cervicale



Special Enamel

# apricot

Masse émail abricot pour ajuster la saturation, le chroma, et accentuer la zone incisale



Special Enamel

# quartz

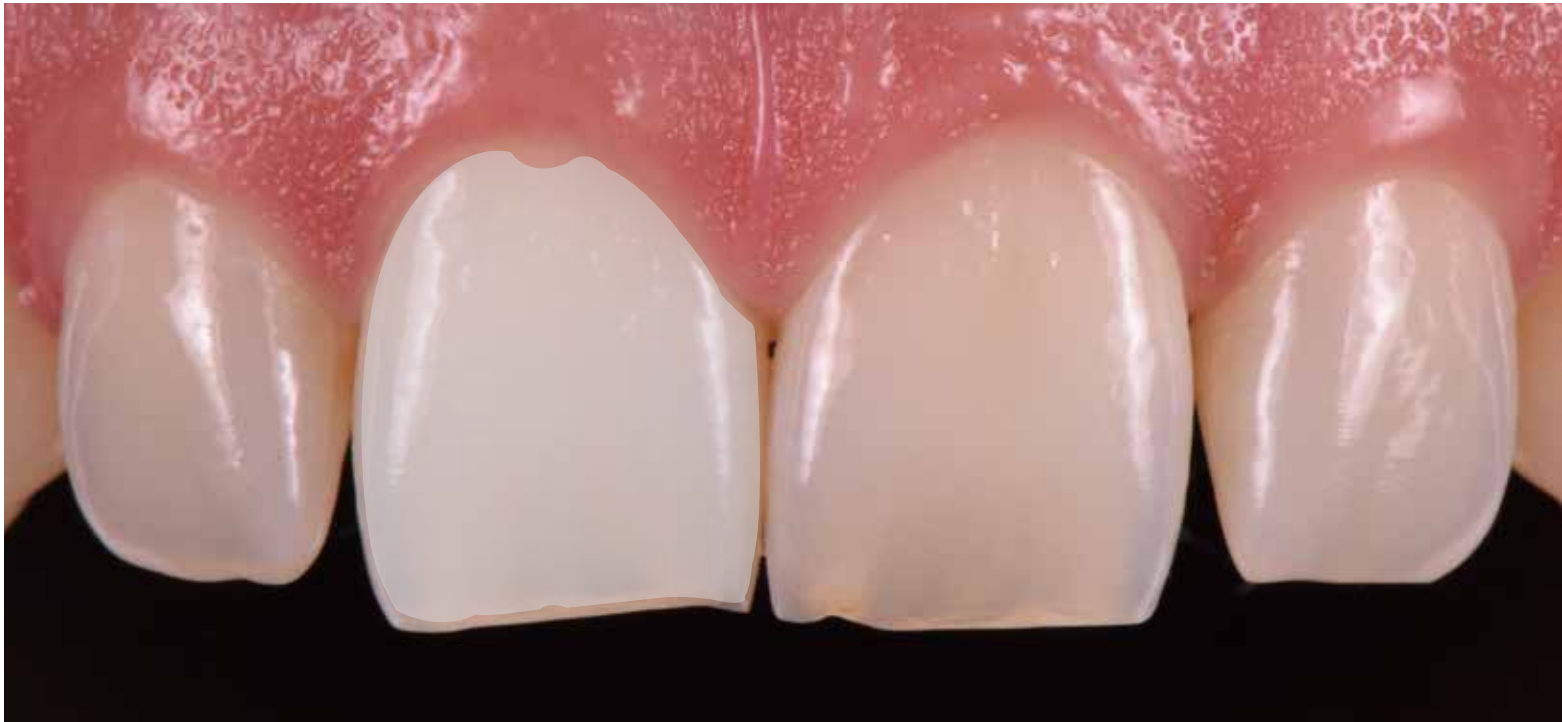
Masse émail d'un gris chaleureux pour ajuster la saturation, le chroma, et valoriser la zone incisale et proximale



Special Enamel

# diamond

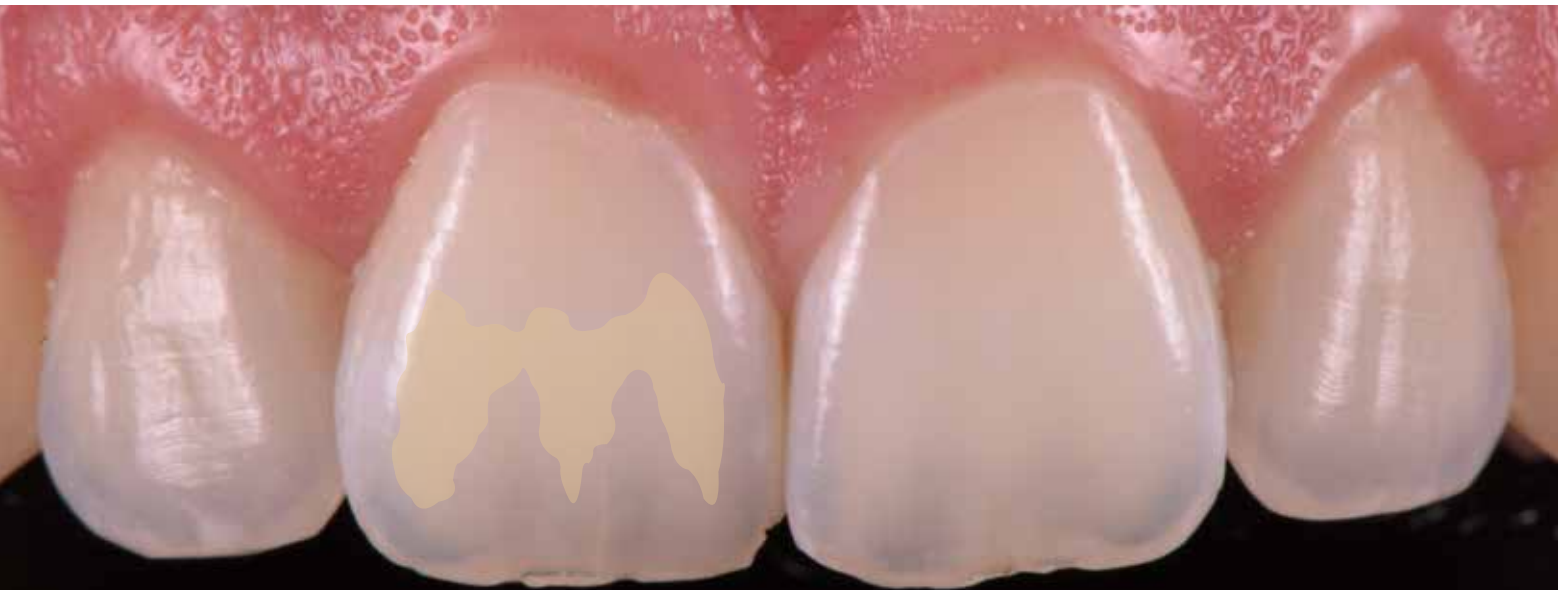
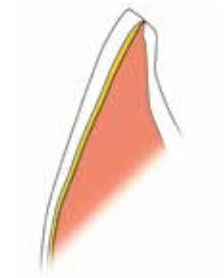
Masse incisale neutre universelle pour la zone antérieure



Light Reflector

# cream

Masse Effect couleur crème pour reproduire les zones de réflexion dans le corps de la dent

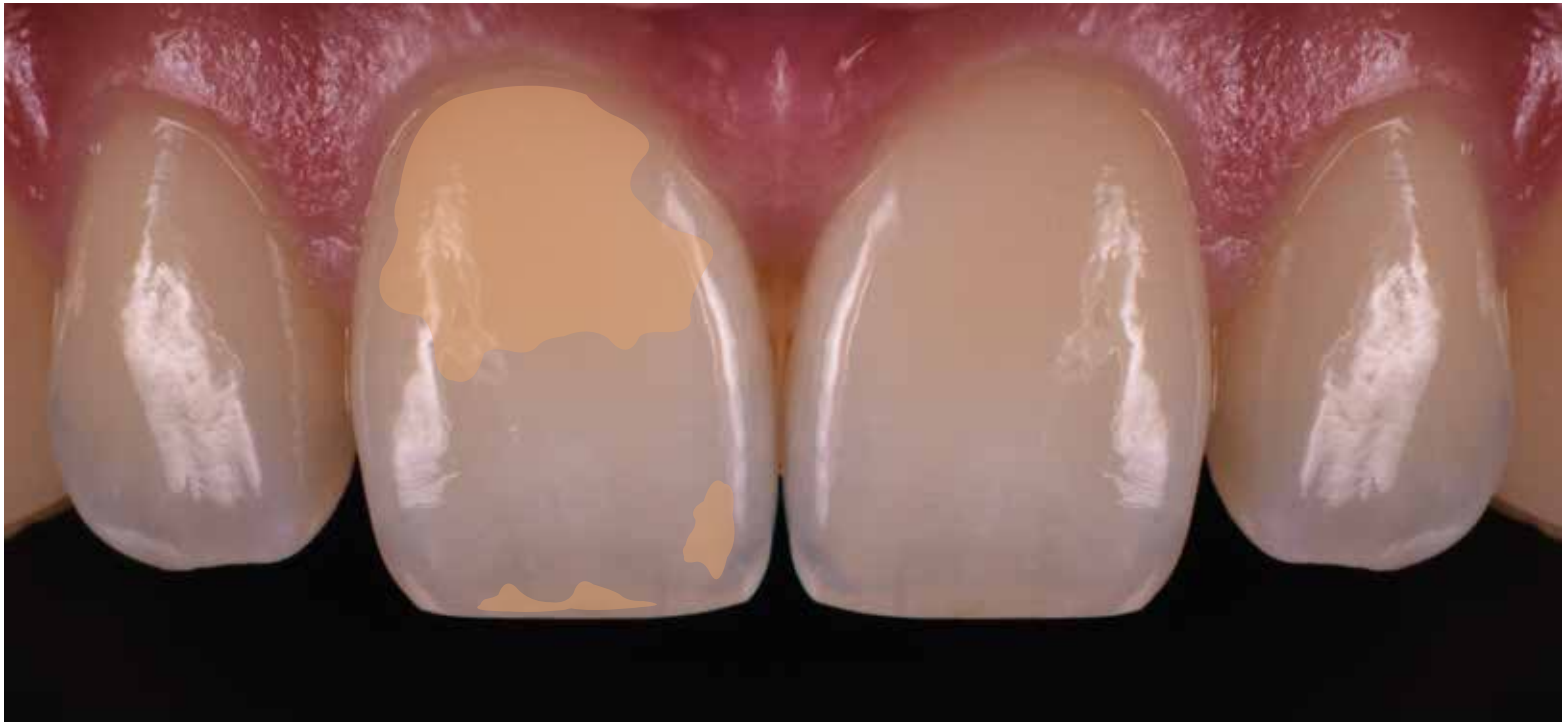
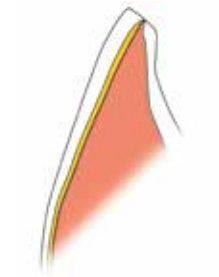




Light Reflector

# salmon

Masse Effect couleur saumon pour réfléchir la lumière dans le tiers cervical et incisal



Light Reflector

# **silk**

Masse Effect blanche, soyeuse, pour augmenter la luminosité dans le corps de la dent







Light Absorber

# fog

Masse Effect grise pour réduire la luminosité dans la zone cervicale et proximale



Light Absorber

# lavender

Masse Effect mauve pour créer des zones d'absorption dans le tiers incisal et cervical ainsi que dans les zones proximales





Light Absorber

# taupe

Masse Effect mauve-brun pour créer des zones d'absorption dans le tiers incisal et cervical et les zones proximales



# Présentation

## **IPS e.max® Ceram Selection Kit**

- IPS e.max Ceram Special Enamel, 6x 5g  
teintes : aqua, citrine, honey, apricot,  
quartz, diamond
- IPS e.max Ceram Light Reflector, 3x 5g  
teintes : cream, salmon, silk
- IPS e.max Ceram Light Absorber, 3x 5g  
teintes : fog, lavender, taupe



## **Refill**



**IPS e.max Ceram  
Special Enamel, 1x 5 g**  
teintes : aqua, citrine, honey,  
apricot, quartz, diamond



**IPS e.max Ceram  
Light Reflector, 1x 5 g**  
teintes : cream, salmon, silk



**IPS e.max Ceram  
Light Absorber, 1x 5 g**  
teintes : fog, lavender, taupe





# IPS e.max® Ceram Selection

## Special Enamel



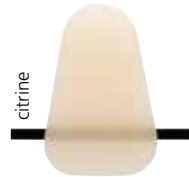
aqua



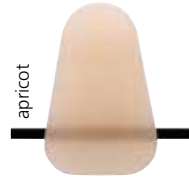
honey



quartz



citrine

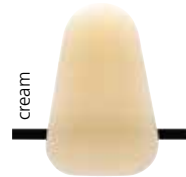


apricot

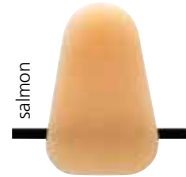


diamond

## Light Reflector



cream

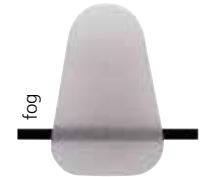


salmon

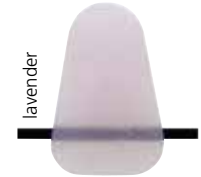


silk

## Light Absorber



fog



lavender



taupe

Fabricant :  
**Ivoclar Vivadent AG** | 9494 Schaan | Liechtenstein  
[www.ivoclarvivadent.com](http://www.ivoclarvivadent.com)

Distribution :  
**Ivoclar Vivadent SAS**  
B.P. 118 | 74410 Saint-Jorioz | France  
[www.ivoclarvivadent.fr](http://www.ivoclarvivadent.fr)



voir mode d'emploi

Dispositif médical Classe IIA/CE0123. Nous vous invitons à lire attentivement la notice. Produits non remboursés par les organismes de santé. B0716

Date d'édition : 2016-06  
685581/FR

  
**ivoclar  
vivadent**  
passion vision innovation