

# PROCÉDURE DE COMMANDE SERVICE+ “CONCEPTION ET PRODUCTION”

## ENVOI DU MODÈLE ET TRANSFERT DES DONNÉES SCANNÉES

Laboratoire de  
prothèse dentaire

Ivoclar Digital  
Service+



### 1. Connexion/enregistrement

Bon de commande



### 2. Créer une commande

- Compléter le bon de commande
- Imprimer le bon de commande



### 3. Préparation du modèle

Modèle avec die(s) sectionné(s), détourné(s) et la limite de préparation marquée (die(s) non vernis)



- **Pour les modèles implantaires** : préparer un modèle non sectionné avec masque gingival (fausse gencive)
- Marquer le profil d'émergence sur le masque gingival
- **Pour les barres implantaires** : montage esthétique requis (pour orientation des rétentions mécaniques)
- **Pour les bridges implantaires** : montage ou wax-up requis
- **Pour les prothèses complètes unimaxillaires** : fournir modèle + antagoniste + enregistrement d'occlusion
- **Pour les prothèses complètes maxillo mandibulaires** : fournir deux modèles + deux bases d'occlusion collées
- Pour garantir le bon positionnement des dents lors du montage dans le logiciel CAD, le point inter-incisif doit être marqué sur le bourrelet d'occlusion.



## Veillez noter :

- Utiliser des analogues/implants de laboratoires intacts
- N'envoyer que des modèles sans base de mise en articulation (dessoclés)
- Inclure l'antagoniste et/ou le mordu
- Emballer soigneusement les modèles (modèle implantaire avec masque gingival complet et non coupé)

## Options d'envoi

### Demande d'enlèvement



### Envoi par vos soins à

Ivoclar Vivadent Manufacturing GmbH  
Gustav-Flora-Straße 32  
39025 Naturns | BZ | Italy



## 4. Scan & design

- Préparer les données et créer le projet de conception
- Envoyer le projet de conception par e-mail au laboratoire



## 5. Contrôle et validation

- Contrôler le projet de conception et valider la production
- La production démarre le jour même si la confirmation écrite (via e-mail) est reçue avant 14 heures



## 6. Production

- Début de la production avec le matériau spécifié
- Contrôle qualité final



## 7. Envoi

Envoi du colis au laboratoire via UPS

# PROCÉDURE DE COMMANDE SERVICE+ "CONCEPTION ET PRODUCTION" ENVOI DU MODÈLE ET TRANSFERT DES DONNÉES SCANNÉES

Laboratoire de  
prothèse dentaire

Ivoclar Digital  
Service+

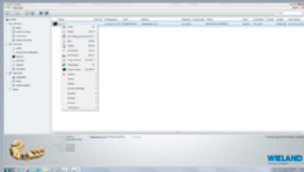


## 1. Connexion/enregistrement

BOÎTE DE RÉCEPTION



Installer la base de données Ivoclar Digital CAD



Autres systèmes CAD



Gestionnaire d'ordres

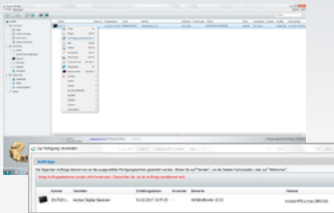


## 2. Envoi des données scannées

BOÎTE DE RÉCEPTION



- Compléter le bon de commande
- Choisir le fabricant :  
**"Ivoclar Digital Service+"**



- Autres systèmes CAD via le Gestionnaire de commandes
- Compléter le bon de commande et exporter les données
- Types de fichiers exportables  
.stl    .dcm    .ULDC    .3oxz  
.3ox    .3se    .3si    .UDX



## 3. Conception

- Préparer les données et créer le projet de conception
- Envoyer le projet de conception par e-mail au laboratoire



## 4. Contrôle et validation

- Contrôler le projet de conception et valider la production
- La production démarre le jour même si la confirmation écrite (via e-mail) est reçue avant 14 heures



## 5. Production

- Début de la production avec le matériau spécifié
- Contrôle qualité final



## 6. Envoi

Envoi du colis au laboratoire via UPS